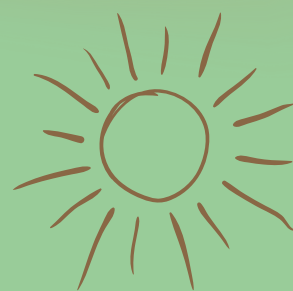


CATÁLOGO DE PRODUTOS EDUCACIONAIS DO PROGRAMA DE PÓS-GRADUAÇÃO EM ENSINO, LINGUAGEM E SOCIEDADE (PPGELS/UNEB)

2022 - 2024 - Vol. II



Dados Internacionais de Catalogação na Publicação (CIP)
(Câmara Brasileira do Livro, SP, Brasil)

Catálogo [livro eletrônico] : produtos do Programa
Pós-graduação em ensino, linguagem e sociedade :
vol. II, 2022-2024. -- 1. ed. -- Caetité, BA :
Ed. dos Autores, 2024.
PDF

Vários autores.
Bibliografia.
ISBN 978-65-01-08392-6

1. Ensino superior (Pós-graduação) 2. Linguagem
3. Sociedade.

24-222159

CDD-378.155

Índices para catálogo sistemático:

1. Pós-graduação : Ensino superior : Educação
378.155

Aline Grazielle Benitez - Bibliotecária - CRB-1/3129



Catálogo de Produtos Educacionais do Programa de Pós-Graduação em Ensino, Linguagem e Sociedade (PPGELS/UNEB)

2022 - 2024 - Vol. II

AUTORES

Hércules Souza de Carvalho
Rosicléia Jesus da Silva
Glauber Barros Alves Costa
Gabriela Silveira Rocha
Pollyana Pereira Fernandes
Odílio da Silva Santos
Marizete Rodrigues Da Rocha
Natália Costa Souza
Isadora Xavier Da Silva

Caetité - Bahia
2024

APRESENTAÇÃO



OS PRODUTOS EDUCACIONAIS DO PROGRAMA DE PÓS-GRADUAÇÃO EM ENSINO, LINGUAGEM E SOCIEDADE (PPGELS) SÃO RESULTADOS DE UM CURSO DE PÓS-GRADUAÇÃO STRICTO SENSU QUE ALMEJA A QUALIFICAÇÃO DE PROFISSIONAIS LIGADOS A INSTITUIÇÕES DE ENSINO (EDUCAÇÃO BÁSICA) E OUTROS PROFISSIONAIS RELACIONADOS À EDUCAÇÃO NÃO FORMAL DO SEMIÁRIDO BAIANO.

O PROFISSIONAL FORMADO NO PPGELS ESTARÁ HABILITADO PARA A INTERVENÇÃO NO ENSINO EM ESPAÇOS FORMAIS E NÃO FORMAIS. TERÁ COMPETÊNCIA PARA EXPANDIR E APLICAR AS PESQUISAS DESENVOLVIDAS AO LONGO DO CURSO, BEM COMO DESENVOLVER PRODUTOS E PROCESSOS EDUCACIONAIS QUE IMPULSIONEM A MELHORIA DO ENSINO NA REGIÃO SEMIÁRIDA DO ESTADO DA BAHIA, DE MODO A ARTICULAR SABERES E PRÁTICAS DE COMUNIDADES, INSTITUIÇÕES DE ENSINO E ORGANIZAÇÕES NÃO GOVERNAMENTAIS.

O PPGELS TEM A MISSÃO DE (RE)CONTEXTUALIZAÇÃO DOS SABERES E PRÁTICAS NO CAMPO DO ENSINO, TENDO COMO PERSPECTIVA NÃO APENAS O DIÁLOGO PERMANENTE ENTRE OS CONHECIMENTOS CIENTÍFICOS DAS DIVERSAS ÁREAS E OS CONHECIMENTOS POPULARES, COMO TAMBÉM A MEDIAÇÃO DESSES SABERES EM PROCESSOS DE ENSINO-APRENDIZAGEM. DESTA MODO, A PRODUÇÃO DE MATERIAIS DO/NO SEMIÁRIDO CONTRIBUI COM ESPAÇOS ESCOLARES E NÃO ESCOLARES.

LINHAS DE PESQUISAS DO PPGELS



ENSINO, LINGUAGENS E IDENTIDADE

A linha se constitui como um espaço de discussão e produção de conhecimentos interdisciplinares que congreguem estudos acerca de diversas práticas de ensino formal (educação básica) e não formal e suas relações com diferentes linguagens – modalidades de comunicação humana verbal e/ou não verbal – e processos identitários. Trata das interrelações dos fatores históricos, culturais e linguístico-discursivos de um grupo social e/ou de uma dada sociedade, a partir dos quais os sujeitos constroem suas identidades.



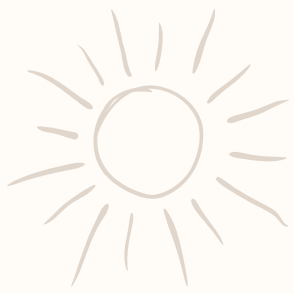
ENSINO, SABERES E PRÁTICAS EDUCATIVAS

A linha investiga a escola de educação básica como um espaço cultural e institucional, procurando articular sujeitos aos saberes, às práticas e aos processos educativos, na perspectiva de constituir um campo de pesquisa profícuo para o entendimento da realidade escolar brasileira. Considerando a diversidade de temas presentes nos processos educativos, essa linha dedica-se a estudar a cultura escolar, a história dos currículos e das disciplinas escolares, as práticas de leitura, a construção de processos de aprendizagem, a interdisciplinaridade, os manuais escolares, o campo das diversidades (étnica, racial e de gênero) e sua interface com propostas escolares, o espaço escolar e os arquivos escolares.



ENSINO, SOCIEDADE E AMBIENTE

Desenvolve pesquisas e produtos educacionais a partir da descrição de práticas de ensino em espaços formais (educação básica) e não formais situados em comunidades urbanas e rurais que produzem modos de existência em territórios de identidade do semiárido (caatinga, cerrado, alto sertão e outros). Nesta linha, as pesquisas deverão pensar e fazer as suas questões e práticas com os grupos locais, estabelecendo conexões entre saberes e práticas das escolas e dos demais espaços comunitários com vistas ao aprimoramento dos processos de ensino-aprendizagem das disciplinas escolares.



SUMÁRIO

Ensino e Meio Ambiente	07
Ensino e História	10
Ensino e Identidade	14
Literatura e Arte	19
Práticas de Ensino	24
Educação e Semiárido	29

ENSINO E MEIO AMBIENTE



ENSINO E MEIO AMBIENTE

A ciranda das práticas formativas em educação ambiental

Autora: Cleidiane Nogueira Prates Mendes
Orientadora: Prof^a. Dra. Nilma Margarida de Castro Crusóe

Público alvo: Docentes e profissionais da coordenação pedagógica da Educação Infantil, Anos Iniciais e Finais do Ensino Fundamental e das modalidades de educação

Origem do produto: Dissertação (Mestrado Profissional) UNEB - PPGELS "Essa ciranda é de todas nós: A formação continuada em educação ambiental na prática de coordenadoras pedagógicas no município de Guanambi-BA."

Linha de Pesquisa III - Ensino, Saberes e Práticas Educativas

Link do produto:

<https://saberaberto.uneb.br/server/api/core/bitstreams/1b66e239-c5fb-4c43-a7ee-77fb6d712435/content>



Conhecendo o biodigestor: produzindo energia e aprendendo Ciência

Autor: Denizar Rodrigo Barbosa

Orientadora: Prof^a Dra. Gabriela Silveira Rocha



Público Alvo: Professores/as de ciências do oitavo e nono ano.

Origem do produto: Dissertação (Mestrado Profissional) - UNEB - PPGELS: Produção de biogás: perspectivas para o ensino de ciências na comunidade Aracá Cariacá

Linha de Pesquisa II - Ensino, Linguagens e Identidades.

Link do produto: <https://saberaberto.uneb.br/server/api/core/bitstreams/d3bba6d-d96c-4fc4-adb8-43d2cdbc629e/content>



ENSINO E MEIO AMBIENTE

Guia de aula de campo: Explorando gênero, aspectos físicos e culturais na Comunidade Antas Pindaí, BA diante da implantação e atividades da mineradora de ferro- Guia de Aula de campo

Autora: Judith de Jesus

Orientadora: Prof^a. Dra. Maria Lucia Porto Silva Nogueira

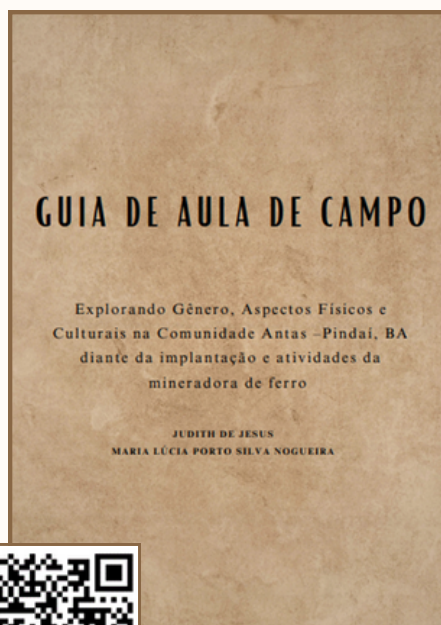
Público alvo: Professoras e Professores do segundo ciclo do ensino fundamental e do ensino médio

Origem do produto: _

Linha de Pesquisa II - Ensino, Saberes e Práticas Educativas

Link do produto:

<https://saberaberto.uneb.br/server/api/core/bitstreams/ea154545-6808-4e97-85cd-0714dc53c703/content>



ENSINO E HISTÓRIA



ENSINO E HISTÓRIA

Preservação patrimonial no distrito de Maniaçu partindo de ações educacionais no CECPAG

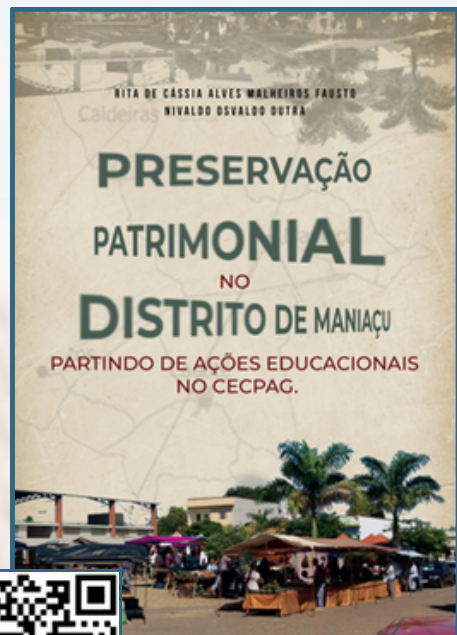
Autora: Rita de Cássia Alves Malheiros Fausto
Orientador: Nivaldo Osvaldo Dutra

Público Alvo: Educação básica, alunos, professores e moradores do município de Caetité

Origem do produto: dissertação (Mestrado Profissional)
Universidade do estado da Bahia - UNEB
Departamento de Ciências Humanas - DCH VI
Programa de Pós-Graduação em Ensino, Linguagem e Sociedade

Linha de Pesquisa III - Ensino, Sociedade e Ambiente

Link do produto: <https://saberaberto.uneb.br/server/api/core/bitstreams/d239ec6f-9258-4b5c-96f4-44d860fa5dcl/content>



Roteiro para tomada de decisões entre duas ou mais instituições de ensino

Autora: Ana Magaly de Oliveira Ladeira
Orientador: Prof. Dr. Elizeu Pinheiro da Cruz

Público Alvo: Comunidade Educacional

Origem do Produto: Dissertação (Mestrado Profissional) - UNEB - PPGELS: Gestão da Educação Básica: apontamentos sobre um processo de reforma institucional em Caetité, Bahia: o caso da implantação do Campus Integrado de Educação Anísio Teixeira

Linha de Pesquisa I - Ensino, Linguagens e identidade

Link do produto: <https://saberaberto.uneb.br/server/api/core/bitstreams/62a9cb0f-f922-49b2-8f53-f3fbd2889221/content>



ENSINO E HISTÓRIA

Guia pedagógico: o cemitério de Botuporã - BA como ferramenta pedagógica para o ensino de história e áreas afins.

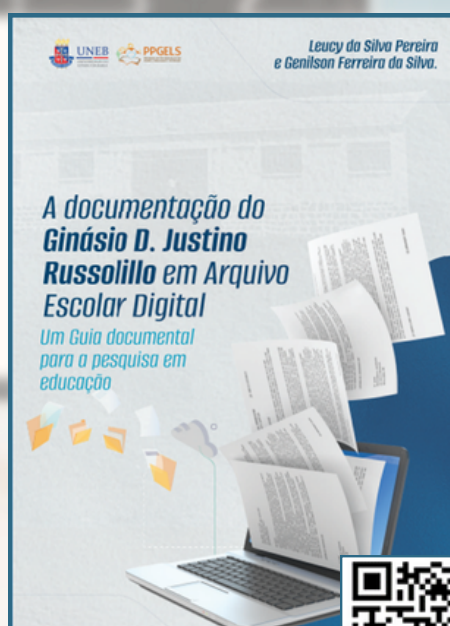
Autor: Eliseu Machado de Souza Magalhães
Orientadora: Profª Dra. Márcia Cristina L. Ribeiro

Público Alvo: Professores e professoras do Ensino Básico

Origem do produto: Dissertação (Mestrado Profissional) - UNEB - PPGELS: "Os mortos falam muito sobre os vivos : o cemitério de Botuporã — BA enquanto lugar de memória e ferramenta pedagógica para o ensino de história

Linha de Pesquisa I - Ensino, Linguagens e Identidades.

Link do produto: <https://saberaberto.uneb.br/server/api/core/bitstreams/d239ec6f-9258-4b5c-96f4-44d860fa5dcl/content>



A documentação do Ginásio D. Justino Russolillo em arquivo escolar digital: um guia documental para a pesquisa em educação

Autora: Leucy da Silva Pereira
Orientador: Prof. Dr. Genilson Ferreira da Silva
Público Alvo: Pesquisadores em História da Educação
Origem do Produto: Dissertação (Mestrado Profissional) - UNEB - PPGELS: Ginásio Dom Justino Russolillo, em Palmas de Monte Alto (1965 - 1980): memória e história

Linha de Pesquisa II - Ensino, Saberes e Práticas Educativas

Link do produto: <https://saberaberto.uneb.br/server/api/core/bitstreams/846c6ffe-144c-489f-9ae8-e58a493d8574/content>



ENSINO E HISTÓRIA

Memórias itinerárias : educação de jovens e adultos (EJA) em Bom Jesus da Lapa - BA

Autor: Elaine Alves Leles

Orientadora: Profª Dra. Marinalva Nunes Fernandes

Público Alvo: Alunos, professores e pesquisadores do campo da EJA de Bom Jesus da Lapa - BA e demais interessados na temática.

Origem do produto: Dissertação (Mestrado Profissional) - UNEB - PPGELS: Memória e história: trajetória da educação de jovens e adultos no município de Bom Jesus da Lapa - BA

Linha de Pesquisa II - Ensino, Saberes e práticas educativas.

Link do produto: <https://saberaberto.uneb.br/server/api/core/bitstreams/f09cc541-3370-4e62-b08d-a18cd15b2697/content>



Elaine Alves

LELES

Marinalva Nunes

FERNANDES

Memórias itinerárias:

Educação de Jovens e Adultos (EJA)
em Bom Jesus da Lapa - BA

ENSINO E IDENTIDADE



ENSINO E IDENTIDADE

O manifesto da periferia: uma proposta de planejamento urbano com base no uso das cores para a efetivação do direito à cidade que educa.

Autor: Arley Fagner Preseira Souza

Orientador: Prof. Dr. Wagnervalter Dutra Júnior

Público alvo: Comunidades escolares localizadas em periferias

Origem do Produto: Dissertação (Mestrado Profissional) – UNEB – PPGELS: A "cor da periferia" nas cidades que educam as possibilidades de efetivação do direito à cidade, por meio de um circuito urbano educacional em Guanambi-BA

Linha de Pesquisa I – Ensino, Sociedade e Ambiente

Link do produto: <https://saberaberto.uneb.br/server/api/core/bitstreams/d2f77fbe-8963-4b81-9738-e69803a95ac0/content>



Cartilha EJA na visão das mulheres

Autora: Luciane Montalvão da Silva

Orientadora: Prof^ª Dra. Maria Lúcia Porto Silva Nogueira

Público Alvo: Professores/as, alunos/as da Educação de Jovens e Adultos

Origem do produto: Dissertação (Mestrado Profissional) – UNEB – PPGELS: Mulheres negras na educação de jovens e adultos (EJA) de Guanambi-BA: Construções identitárias rumo à cidadania plena.

Linha de Pesquisa II – Ensino, Linguagens e Identidades.

Link do produto:

<https://saberaberto.uneb.br/server/api/core/bitstreams/1dc78e88-a49b-4331-a7e5-7e8ecf4fd4f3/content>



ENSINO E IDENTIDADE

Guia didático: história africana e afro-brasileira na sala de aula

Autora: Quilma de Souza Silva Rodrigues
Orientadora: Prof^a Sidney Fernandes dos Santos Silva

Público Alvo: Educadores e coordenadores pedagógicos dos anos finais do Ensino Fundamental

Origem do Produto: Dissertação (Mestrado Profissional) - UNEB - PPGELS

Linha de Pesquisa III - Ensino, Linguagens e Identidades

Link do produto: [Link do produto: https://saberaberto.uneb.br/server/api/core/bitstreams/ae77e3fe-bb40-4b93-849c-57c5b02915f2/content](https://saberaberto.uneb.br/server/api/core/bitstreams/ae77e3fe-bb40-4b93-849c-57c5b02915f2/content)



Delineando práticas para uma educação antirracista: refletindo sobre os sentidos dados pelos sujeitos

Autor: Janete de Carvalho da Silva Leal
Orientador: Prof. Dr. Glauber Barros Alves Costa



Público alvo: Professores e Coordenadores Pedagógicos

Origem do produto: Dissertação (Mestrado Profissional) - UNEB - PPGELS; **Identidade racial: um estudo a partir das relações entre alunos no ambiente escolar**

Linha de Pesquisa II - Ensino, Saberes e Práticas Educativas

Link do produto: <https://saberaberto.uneb.br/server/api/core/bitstreams/d3bba6d-d96c-4fc4-adb8-43d2cdbc629e/content>



ENSINO E IDENTIDADE

**Manual para uma educação antirracista:
um guia para pais e professores**

Autora: Dineuza Neves da Silva
Orientadora: Prof. Luciete de Cássia S. Lima Bastos

Público alvo: Professores e Pais de crianças da
Educação Infantil

Origem do produto: Dissertação (Mestrado
Profissional) - UNEB - PPGELS: Afeto que acolhe e
ensina: enfrentando o racismo na creche Firmina
Badaró, Palmas de Monte Alto, Sertão da Bahia

**Linha de Pesquisa II - Ensino, Saberes e práticas
educativas**

Link do produto:

<https://saberaberto.uneb.br/server/api/core/bitstreams/610d9743-0fb4-4cb0-9820-44dee97084fb/content>



**A voz da vítima: um guia educacional para
ouvir, falar e acolher mulheres vítimas de
violência sexual**

Autora: Sheyla Márcia da Silva Sousa
Orientadora: Prof.ª Janaína de Jesus Santos

Público Alvo: Policiais

Origem do produto: Dissertação (Mestrado
Profissional) - UNEB - PPGELS: Ensino, mulher e
poder: uma proposta de guia para acolher
mulheres em situações de violência sexual

**Linha de Pesquisa II - Ensino, Saberes e Práticas
Educativas**

Link do produto:

<https://saberaberto.uneb.br/server/api/core/bitstreams/7f8140eb-c8b4-4337-ad62-7f45576bad9e/content>



ENSINO E IDENTIDADE

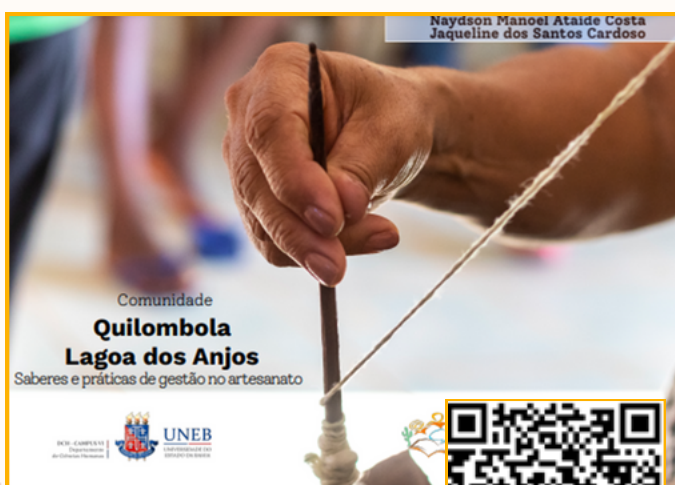
Comunidade Quilombola Lagoa dos Anjos Saberes e práticas de gestão no artesanato

Autor: Naydson Manoel Ataíde Costa
Orientadora: Prof^a Jaqueline dos Santos Cardoso

Público Alvo: Artesãs/ões

Origem do Produto: Dissertação (Mestrado Profissional)

- UNEB - PPGELS "Práticas de gestão na comunidade remanescente de Quilombo Lagoa Dos Anjos: experiências de mulheres produtoras de artesanatos



Linha de Pesquisa II - Ensino, Saberes e práticas educativas

Link do produto: <https://saberaberto.uneb.br/server/api/core/bitstreams/afd15e94-eld3-4f16-8b3e-3fe89c99a1f1/content>



LITERATURA E ARTE



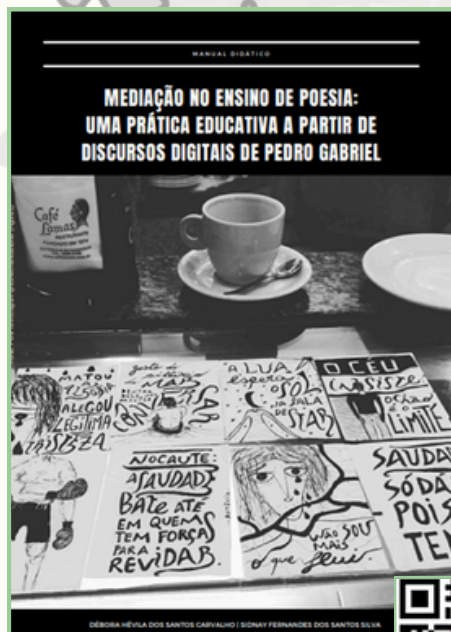
LITERATURA E ARTE

Figurações da literatura afro-brasileira no conto A fuga do Tio Ajayi do Mestre Didi: uma proposta de sequência didática
Autora: Priscila Maria Borges Gomes Silva
Orientadora: Prof^a. Elisabete da Silva Barbosa
Público alvo: Alunos do Ensino Médio

Origem do Produto:; Dissertação (Mestrado Profissional) - UNEB - PPGELS: (Re)significação do ensino da literatura: um estudo da identidade e do pertencimento afro-brasileiro no conto a fuga do Tio Ajayi do Mestre Didi.

Linha de Pesquisa II - Ensino, Saberes e Práticas Educativas

Link do produto:<https://saberaberto.uneb.br/server/api/core/bitstreams/810ae999-2073-44f7-8ecd-67a55d85112f/content>



Mediação no ensino de poesia: uma prática educativa a partir de discursos digitais de Pedro Gabriel

Autora: Débora Hévila dos Santos
Orientadora: Sidney Fernandes dos Santos Silva
Público Alvo: Professores e estudantes do ensino médio
Origem do Produto:; Dissertação (Mestrado Profissional) - UNEB - PPGELS: A construção identitária do poeta contemporâneo: uma prática educativa a partir de discursos digitais de Pedro Gabriel

Linha de Pesquisa I - Ensino, Linguagens e Identidades

Link do produto:
<https://saberaberto.uneb.br/server/api/core/bitstreams/cbbddc26-b17c-4731-b2f2-cf1a385e7e61/content>



LITERATURA E ARTE

Menu Formativo: a experimentação de uma docência artista

Autora: Vicência Paula da Conceição Gomes
Orientador: Prof. Dr. Ginaldo Cardoso de Araújo

Público Alvo: Coordenadores Pedagógicos e Professores da Educação Básica e Superior

Origem do produto: Dissertação (Mestrado Profissional) - UNEB - PPGELS: Formação continuada de professores na e com a escola: tecendo saberes de uma docência artista

Linha de Pesquisa II - Ensino, Saberes e Práticas Educativas

Link do produto: <https://saberaberto.uneb.br/server/api/core/bitstreams/627b4c5b-6b3a-4867-8f96-5b081c96a1f3/content>



Guia de Curricularização da Fanfarra Escolar

Autora: Marizete de Carvalho Cardoso Teixeira
Orientadoras: Prof^{as} Dras. Gabriela Silveira Rocha e Antonieta Miguel

Público Alvo: Gestores, professores, coordenadores pedagógicos e articuladores da Educação Integral da rede estadual da Bahia

Origem do produto: Dissertação (Mestrado Profissional) - UNEB - PPGELS: Melodias que ressoam na escola: sentidos e significados da fanfarra do Colégio Estadual Tereza Borges de Cerqueira

Linha de Pesquisa II - Ensino, Linguagens e Identidades.

Link do produto: <https://saberaberto.uneb.br/server/api/core/bitstreams/4ac76c7f-2ec4-4dcb-a5ed-f8918cf4a3f7/content>



LITERATURA E ARTE

A literatura infantil afro-brasileira na educação infantil: proposta de uma sequência didática

Autora: Queila dos Santos Meira
Orientadora: Prof^ª. Dr^ª. Elisabete da Silva Barbosa
Público Alvo: Professores da Educação Infantil e alunos.

Origem do produto: Dissertação (Mestrado Profissional) – UNEB – PPGELS: A literatura infantil afro-brasileira na educação infantil: proposta de uma sequência didática

Linha de Pesquisa II - Ensino, Saberes e Práticas Educativas

Link do produto: <https://saberaberto.uneb.br/server/api/core/bitstreams/65a2abd4-ddd0-46bb-9c36-226f8fbbf69c/content>



Guia pedagógico: a literatura negro-brasileira como instrumento de contribuição na produção da consciência étnico-racial na escola

Autora: Natália Gonçalves Teixeira
Orientadoras: Prof^ªs Dra. Zoraide Portela Silva

Público Alvo: Professores e professoras do ensino fundamental II, gestores escolares e coordenadores pedagógicos.

Origem do produto: Dissertação (Mestrado Profissional) – UNEB – PPGELS:

Linha de Pesquisa I - Ensino, Linguagens e Identidades.

Link do produto: <https://saberaberto.uneb.br/server/api/core/bitstreams/3cb270db-426a-4fd6-b8d7-d47f167464b0/content>



LITERATURA E ARTE

Língua portuguesa além do livro didático

Autora: Fabíola Lima Castro

Orientador: Prof. Dr. Glauber Barros Alves Costa

Público Alvo: Professoras/es das Séries Iniciais do Ensino Fundamental

Origem do produto: Dissertação (Mestrado Profissional) - UNEB - PPGEL5: A utilização do livro didático de língua portuguesa por professores do 5º ano do ensino fundamental da rede municipal de Brumado - BA

Linha de Pesquisa II - Ensino, Saberes e Práticas Educativas

Link do produto: <https://saberaberto.uneb.br/server/api/core/bitstreams/627b4c5b-6b7a-4867-8f96-5b081c96a1f3/content>



LÍNGUA PORTUGUESA
ALÉM DO LIVRO DIDÁTICO



PRÁTICAS DE ENSINO



PRÁTICAS DE ENSINO

Guia didático para professores do ensino médio: estratégias pedagógicas para o Ensino Fundamental II

Autor: Fábio Fernandes Flores
Orientador: Prof. Dr. Claudio Bispo de Almeida

Público alvo: Professores do Ensino Médio

Origem do produto: Dissertação (Mestrado Profissional) - UNEB - PPGELS: Prática docente relacionada ao tema saúde no ensino médio

Linha de Pesquisa III - Ensino, Sociedade e Ambiente

Link do produto:
<https://saberaberto.uneb.br/server/api/core/bitstreams/bc84650d-c9f0-4bc0-9155-a437b6362cc7/content>

Guia Didático para professores do Ensino Médio

Orientações para o ensino do tema saúde

FÁBIO FERNANDES FLORES
CLÁUDIO BISPO DE ALMEIDA



A Trilha da Interação na Prática Interdisciplinar

Autor: Wiara de Freitas Araújo Reis Gomes
Orientadora: Prof^ª. Dra. Eliana Márcia dos Santos Carvalho

Público alvo: Professores e coordenadores do Ensino Fundamental II

Origem do produto: Dissertação (Mestrado Profissional) - UNEB - PPGELS: A Interdisciplinaridade e a Resignificação da Prática Pedagógica no Ensino Fundamental II

Linha de Pesquisa II - Ensino, Saberes e Práticas Educativas

Link do produto: <https://saberaberto.uneb.br/server/api/core/bitstreams/7f8140eb-c8b4-4337-ad62-7f45576bad9e/content>



PRÁTICAS DE ENSINO

Mulheres na EJA:: questões para refletir

Autora: Janes Aparecida Xavier da Silva Neves
Orientadora: Prof. Maria Lúcia Porto Silva Nogueira

Público alvo: Professores e alunos da Educação de Jovens e Adultos

Origem do Produto: Dissertação (Mestrado Profissional) - UNEB - PPGELS: Narrativas (auto)biográficas de mulheres da educação de jovens e adultos da cidade de Guanambi-BA.

Linha de Pesquisa III - Ensino, Saberes e Práticas Educativas

Link do produto:

<https://saberaberto.uneb.br/server/api/core/bitstreams/70889dcb-d8de-4bf1-a9ca-bbfdc58de9ed/content>



Per!go: humanos e não humanos - reflexões sobre mundos

Autora: Janaina Cardoso de Araújo Lima
Orientadora: Prof. Dr. Elizeu Pinheiro da Cruz

Público alvo: Professoras e Professores do Ensino Médio

Origem do produto: Dissertação (Mestrado Profissional) - UNEB - PPGELS: Coletividade e habitabilidade mais que humana em um jogo didático de tabuleiro sobre mineração: uma proposição cosmopolítica no ensino médio

Linha de Pesquisa III - Ensino, Sociedade e Ambiente

Link do produto: <https://saberaberto.uneb.br/server/api/core/bitstreams/1dc78e88-a49b-4331-a7e5-7e8ecf4fd4f3/content>



PRÁTICAS DE ENSINO

Categorias geográficas e ensino de geografia: sequências didáticas para o Ensino Fundamental - anos finais

Autora: Najyla Betrine Batista Chagas
Orientador: Prof. Dr Glauber Barros Alves Costa

Público alvo: Professores de Geografia

Origem do produto: Dissertação (Mestrado Profissional) - UNEB - PPGELS: O professor de geografia na Bahia em tempos de pandemia da COVID-19

Linha de Pesquisa II - Ensino, Saberes e Práticas Educativas

Link do produto: <https://saberaberto.uneb.br/server/api/core/bitstreams/9ff65724-efd8-4a05-b961-0d4549eba166/content>



Curso formativo - A Integração do uso do celular na sala de aula: estratégias pedagógicas para o Ensino Fundamental II

Autora: Leila Gracielle de Castro Paes
Orientador: Prof. Dra Eliana Marcia dos Santos Carvalho

Público alvo: Professores da rede básica de ensino

Origem do produto: Dissertação (Mestrado Profissional) - UNEB - PPGELS: Educação e tecnologia: uma proposta formativa para uso de dispositivos móveis em sala de aula pós-pandemia

Linha de Pesquisa II - Ensino, Saberes e Práticas Educativas

Link do produto: <https://saberaberto.uneb.br/server/api/core/bitstreams/1dc78e88-a49b-4331-a7e5-7e8ecf4fd4f3/content>



PRÁTICAS DE ENSINO

Guia prático de ensino dos movimentos musculoesqueléticos com materiais alternativos

Autor: Fábio Thomaz Melo

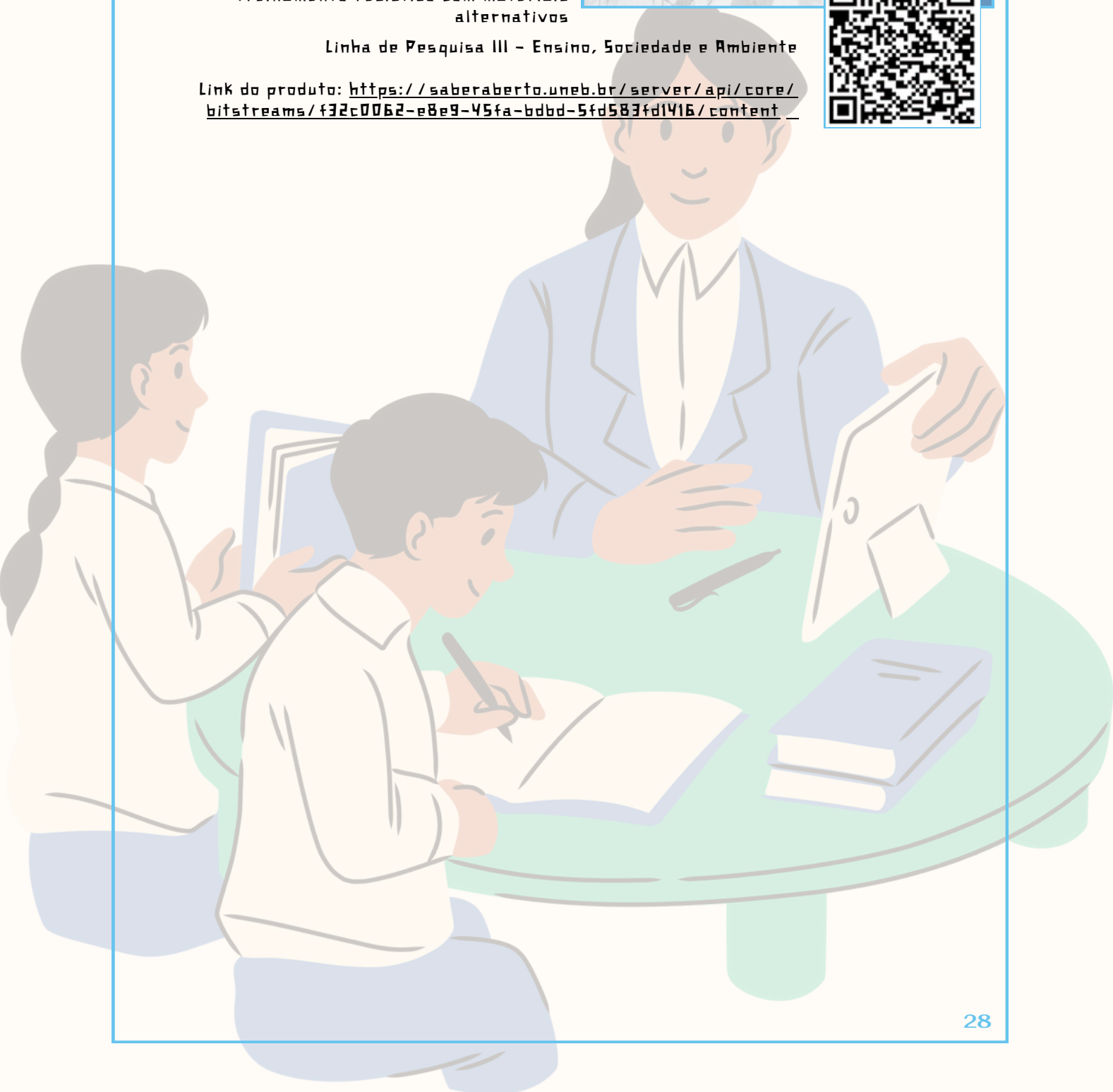
Orientador: Prof. Dr. Ricardo Franklin de Freitas Mussi

Público alvo: Sociedade em Geral

Origem do produto: Dissertação (Mestrado Profissional) - UNEB - PPGELS: Ensino do treinamento resistido com materiais alternativos

Linha de Pesquisa III - Ensino, Sociedade e Ambiente

Link do produto: <https://saberaberto.uneb.br/server/api/core/bitstreams/f32c0062-e8e9-45fa-bdbd-5fd583fd1416/content>



EDUCAÇÃO E SEMIÁRIDO



EDUCAÇÃO E SEMIÁRIDO

Saberes e tradições: um guia para provocar as reflexões sobre permacultura no semiárido baiano

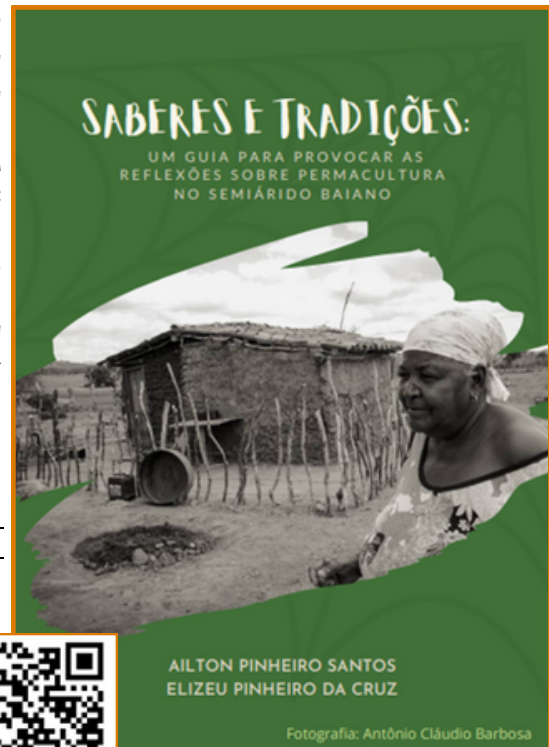
Autor: Ailton Pinheiro Santos
Orientador: Prof. Dr. Elizeu Pinheiro da Cruz

Público alvo: Comunidade em geral

Origem do Produto: Dissertação (Mestrado Profissional) - UNEB - PPGELS "Permacultura, estudos multiespécies e ensino no semiárido"

Linha de Pesquisa III - Ensino, Sociedade e Ambiente

Link do produto: <https://saberaberto.uneb.br/server/api/core/bitstreams/10d6be90-ed45-45c9-b4c4-8565d309761b/content>



AILTON PINHEIRO SANTOS
ELIZEU PINHEIRO DA CRUZ

Fotografia: Antônio Cláudio Barbosa



Buriti - a "árvore da vida" trabalho e ontologia no Ser-tão macaubense

Autora: Vanilza Bomfim Rêgo
Orientador: Prof. Dr. Wagnervalter Dutra Júnior



Público alvo: Professores e coordenadores da Educação Básica

Origem do Produto: Dissertação (Mestrado Profissional) - UNEB - PPGELS "O encontro de Lukács com o Buriti na Serra de Macaúbas/BA"

Linha de Pesquisa III - Ensino, Saberes e Práticas Educativas

Link do produto: <https://saberaberto.uneb.br/server/api/core/bitstreams/d3bb1a6d-d96c-4fc4-adb8-43d2cdbc629e/content>



EDUCAÇÃO E SEMIÁRIDO

Sequência didática do processo de desapropriação e reconquista do espaço no entorno da barragem. Para 8º e 9º ano do ensino fundamental

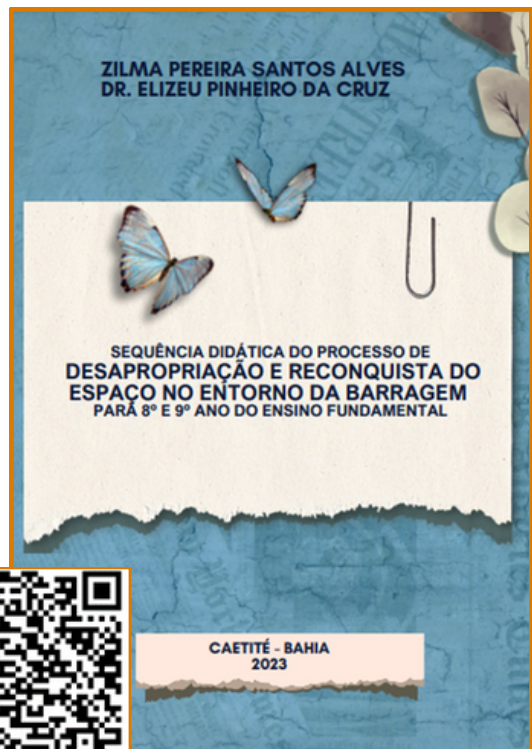
Autora: Zilma Pereira Santos Alves
Orientador: Profº Dr. Elizeu Pinheiro da Cruz

Público Alvo: Professores de Geografia e Ciências

Origem do produto: Dissertação (Mestrado Profissional) - UNEB - PPGELS "Desapropriações e reconquistas: apontamentos para pensar a educação ambiental em sertões da Bahia

Linha de Pesquisa III - Ensino, Sociedade e Ambiente

Link do produto: <https://saberaberto.uneb.br/server/api/core/bitstreams/10d6be90-ed45-45c9-b4c4-8565d309761b/content>



Rememorando a Cultura Local

Autora: Maria de Castro Souza
Orientador: Prof. Dr. Nivaldo Osvaldo Dutra

Público alvo: Professores, gestores, alunos, comunidades

Origem do Produto: Dissertação (Mestrado Profissional) - UNEB - PPGELS: Memórias, identidades e saberes como aliados da aprendizagem no Colégio Estadual do Campo Pedro Atanásio Garcia - Maniaçu - Caetité - Bahia

Linha de Pesquisa III - Ensino, Sociedade e Ambiente

Link do produto: <https://saberaberto.uneb.br/server/api/core/bitstreams/1dc78e88-a49b-4331-a7e5-7e8ecf4fd4f3/content>



EDUCAÇÃO E SEMIÁRIDO

Proposta de implantação de uma política de formação docente compartilhada no Sertão Produtivo Baiano

Autor: Lucas dos Santos Porto
Orientadora: Prof. Marinalva Nunes Fernandes
Público alvo: Gestores educacionais (Secretários de Educação) e representações dos professores dos municípios que compõem o território de identidade Sertão Produtivo baiano, além de Diretores de Departamentos dos campi da UNEB localizados em Brumado, Caetité e Guanambi.

Origem do Produto: Dissertação (Mestrado Profissional) - UNEB - PPGELS: As potencialidades e os limites do PARFOR na formação de professores da educação básica: o caso do DCHT/UNEB/CAMPUS XX - Brumado

Linha de Pesquisa II - Ensino, Saberes e Práticas Educativas



Link do produto: <https://saberaberto.uneb.br/server/api/core/bitstreams/c6893c74-7a2a-4735-86aa-f69f131c4c7c/content>



E nas rodas, a conversa: pistas de diálogos sobre relações de gênero

Autora: Alidéia Oliveira Rodrigues
Orientadora: Prof. Maria Lúcia Porto Silva Nogueira

Público alvo: Facilitadoras/es de processos formativos da educação popular realizada por movimentos sociais, coletivos, sindicatos e entidades diversas da sociedade civil

Origem do Produto: Dissertação (Mestrado Profissional) - UNEB - PPGELS "Mulheres lavradoras: modos inventivos de (re)existência em comunidades rurais do semiárido baiano

Linha de Pesquisa III - Ensino, Saberes e Práticas Educativas

Link do produto: <https://saberaberto.uneb.br/server/api/core/bitstreams/1dc78e88-a49b-4331-a7e5-7e8ecf4fd4f3/content>



EDUCAÇÃO E SEMIÁRIDO

Universidade é para todos

Autor: Arlete Lisboa dos Santos Graia
Orientador: Prof. Dr. Glauber Barros Alves Costa
Público alvo: Estudantes do Ensino Médio da Bahia

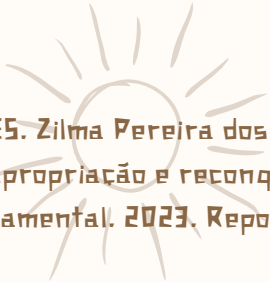
Origem do Produto: Dissertação (Mestrado Profissional) - UNEB - PPGELS: Curso pré-vestibular como conexão entre educação básica e o ensino superior: o caso do UPT no DCHT/Uneb/Campus XX - Brumado

Linha de Pesquisa II - Ensino, Saberes e Práticas Educativas

Link do produto: <https://saberaberto.uneb.br/server/api/core/bitstreams/8f8388b3-9010-4d17-91f8-339285b91a6c/content>



REFERÊNCIAS



ALVES, Zilma Pereira dos Santos; CRUZ, Elizeu Pinheiro da. Sequência didática do processo de desapropriação e reconquista do espaço no entorno da barragem. Para 8º e 9º ano do ensino fundamental. 2023. Repositório Saber Aberto, Universidade do Estado da Bahia.

BARBOSA, Denizar Rodrigo; ROCHA, Gabriela Silveira. Conhecendo o biodigestor: produzindo energia e aprendendo Ciência. 2023. Repositório Saber Aberto, Universidade do Estado da Bahia.

CARVALHO, Débora Hévila dos Santos; SILVA, Sidnay Fernandes dos Santos. Mediação no ensino de poesia: uma prática educativa a partir de discursos digitais de Pedro Gabriel. 2024. Repositório Saber Aberto, Universidade do Estado da Bahia.

CASTRO, Fabíola Lima; COSTA, Glauber Barros Alves. Língua portuguesa além do livro didático. 2023. Repositório Saber Aberto, Universidade do Estado da Bahia.

CHAGAS, Najyla Betrine Batista; COSTA, Glauber Barros Alves. Categorias geográficas e ensino de Geografia: sequências didáticas para o Ensino Fundamental – anos finais. 2023. Repositório Saber Aberto, Universidade do Estado da Bahia.

COSTA, Naydson Manoel Ataíde; CARDOSO, Jaqueline dos Santos. Comunidade Quilombola Lagoa dos Anjos Saberes e práticas de gestão no artesanato. 2022. Repositório Saber Aberto, Universidade do Estado da Bahia.

FAUSTO, Rita de Cássia Alves Malheiros; DUTRA, Nivaldo Osvaldo. Preservação Patrimonial no Distrito de Maniaçu, partindo de ações educacionais no Ceccpag. 2024. Repositório Saber Aberto, Universidade do Estado da Bahia.

FLORES, Fábio Fernandes; ALMEIDA, Cláudio Bispo de. Guia didático para professores do ensino médio. 2023. Repositório Saber Aberto, Universidade do Estado da Bahia.

GOMES, Vicência Paula da Conceição; ARAÚJO, Ginaldo Cardoso de. Menu Formativo: a experimentação de uma docência artista. 2024. Repositório Saber Aberto, Universidade do Estado da Bahia.

GOMES, Wiara de Freitas Araujo Reis; CARVALHO, Eliana Marcia dos Santos. A Trilha da Interação na Prática Interdisciplinar. 2023. Repositório Saber Aberto, Universidade do Estado da Bahia.

GRAIA, Arlete Lisboa dos Santos; COSTA, Glauber Barros Alves. Universidade é para todos. 2024. Repositório Saber Aberto, Universidade do Estado da Bahia.

JESUS, Judith de; NOGUEIRA, Maria Lúcia Porto Silva. Guia de aula de campo: Explorando gênero, aspectos físicos e culturais na Comunidade Antas – Pindaí, BA diante da implantação e atividades da mineradora de ferro- Guia de Aula de campo. 2024 Repositório Saber Aberto, Universidade do Estado da Bahia.

LADEIA, Ana Magaly de Oliveira; CRUZ, Elizeu Pinheiro da. Roteiro para tomada de decisões entre duas ou mais instituições de ensino. 2024. Repositório Saber Aberto, Universidade do Estado da Bahia.

LEAL, Janete de Carvalho da Silva; COSTA, Glauber Barros Alves. Delineando práticas para uma educação antirracista: refletindo sobre os sentidos dados pelos sujeitos. 2023. Repositório Saber Aberto, Universidade do Estado da Bahia.

LELES, Elaine Alves. FERNANDES, Marinalva Nunes. Memórias itinerárias: educação de jovens e adultos (EJA) em Bom Jesus da Lapa – BA. 2023. Repositório Saber Aberto, Universidade do Estado da Bahia.

LIMA, Janaína Cardoso de Araújo; CRUZ, Elizeu Pinheiro da. Per!go: humanos e não humanos: reflexões sobre mundos. 2022. Repositório Saber Aberto, Universidade do Estado da Bahia.

MAGALHÃES, Eliseu Machado de Souza Magalhães; RIBEIRO, Márcia Cristina Lacerda. Guia pedagógico: o cemitério de Botuporã – BA como ferramenta pedagógica para o ensino de história e áreas afins. 2023. Repositório Saber Aberto, Universidade do Estado da Bahia.

MEIRA, Queila dos Santos; BARBOSA, Elisabete da Silva. A literatura infantil afro-brasileira na educação infantil: proposta de uma sequência didática. 2024. Repositório Saber Aberto, Universidade do Estado da Bahia.

MELLO, Fábio Thomaz.; MUSSI, Ricardo Franklin de Freitas. Guia prático de ensino dos movimentos musculoesqueléticos com materiais alternativos. 2023. Repositório Saber Aberto, Universidade do Estado da Bahia.

MENDES, Cleidiane Nogueira Prates; CRUSÓÉ, Nilma Margarida de Castro. A ciranda das práticas formativas em educação ambiental. 2023. Repositório Saber Aberto, Universidade do Estado da Bahia.

NEVES, Janes Aparecida Xavier da Silva; NOGUEIRA, Maria Lúcia Porto Silva. Mulheres na EJA: questões para refletir. 2023. Repositório Saber Aberto, Universidade do Estado da Bahia.

PAES, Leila Gracielle de Castro; CARVALHO, Eliana Márcia dos Santos. Curso formativo – A integração do uso do celular na sala de aula: estratégias pedagógicas para o ensino fundamental II. 2023. Repositório Saber Aberto, Universidade do Estado da Bahia.

PEREIRA, Leucy da Silva; SILVA, Genilson Ferreira da. A documentação do Ginásio D. Justino Russolino em arquivo escolar digital: um guia documental para a pesquisa em educação. 2023. Repositório Saber Aberto, Universidade do Estado da Bahia.

PORTO, Lucas dos Santos; FERNANDES, Marinalva Nunes. Proposta de implantação de uma política de formação docente compartilhada no Sertão Produtivo Baiano. 2023. Repositório Saber Aberto, Universidade do Estado da Bahia.

RÊGO, Vanilza Bomfim; DUTRA JÚNIOR, Wagnervalter. Buriti – a "arvoré da vida" trabalho e ontologia no Ser-tão macaubense. 2024. Repositório Saber Aberto, Universidade do Estado da Bahia.

RODRIGUES. Alidéia Oliveira; **NOGUEIRA.** Maria Lúcia Porto Silva. E nas rodas, a conversa: pistas de diálogos sobre relações de gênero. 2022. Repositório Saber Aberto, Universidade do Estado da Bahia.

RODRIGUES. Quilma de Souza Silva; **SILVA,** Sidnay Fernandes dos Santos. Guia didático: história africana e afro-brasileira na sala de aula. 2023. Repositório Saber Aberto, Universidade do Estado da Bahia.

SANTOS. Ailton Pinheiro; **CRUZ.** Elizeu Pinheiro. Saberes e tradições: um guia para provocar as reflexões sobre permacultura no semiárido baiano. 2022. Repositório Saber Aberto, Universidade do Estado da Bahia.

SILVA. Dineuza Neves da; **BASTOS.** Luciete de Cássia Souza Lima. Manual para uma educação antirracista: um guia para pais e professores. 2023. Repositório Saber Aberto, Universidade do Estado da Bahia.

SILVA. Luciane Montalvão; **NOGUEIRA.** Maria Lúcia Porto Silva. Cartilha EJA na visão das mulheres. 2023. Repositório Saber Aberto, Universidade do Estado da Bahia.

SILVA. Priscila Maria Borges Gomes; **BARBOSA.** Elisabete da Silva. Figurações da literatura afro-brasileira no conto A fuga do Tio Ajayí do Mestre Didi: uma proposta de sequência didática. 2023. Repositório Saber Aberto, Universidade do Estado da Bahia.

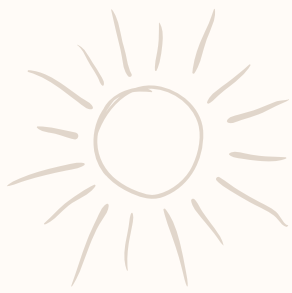
SOUZA. Sheyla Márcia da Silva; **SANTOS.** Janaína de Jesus. A voz da vítima: um guia educacional para ouvir, falar e acolher mulheres vítimas de violência sexual. 2023. Repositório Saber Aberto, Universidade do Estado da Bahia.

SOUZA, Arley Fagner Pereira; **DUTRA JUNIOR,** Wagnervalter. O manifesto da periferia. Uma proposta de planejamento urbano com base no uso das cores para a efetivação do direito à cidade que educa. 2024. Repositório Saber Aberto, Universidade do Estado da Bahia.

SOUZA. Maria de Castro; **DUTRA,** Nivaldo Osvaldo. Rememorando a Cultura Local. 2023. Repositório Saber Aberto, Universidade do Estado da Bahia.

TEIXEIRA. Natália Gonçalves; **SILVA.** Zoraide Portela. Guia pedagógico: a literatura negro-brasileira como instrumento de contribuição na produção da consciência étnico-racial na escola. 2024. Repositório Saber Aberto, Universidade do Estado da Bahia.

TEIXEIRA. Marizete de Carvalho Cardoso; **ROCHA.** Gabriela Silveira; **MIGUEL,** Antonieta. Guia de Curricularização da Fanfarra Escolar. 2023. Repositório Saber Aberto, Universidade do Estado da Bahia.



A EQUIPE

Equipe de Elaboração do Catálogo

Hércules Souza de Carvalho – Design e Diagramação
Rosicléia Jesus da Silva – Curadoria e Diagramação
Glauber Barros Alves Costa – Curadoria e Fotografias
Gabriela Silveira Rocha – Organização
Isadora Xavier da Silva – Organização e Curadoria
Natália Costa Souza – Organização
Marizete Rodrigues da Rocha – Organização
Pollyana Pereira Fernandes – Organização
Odílio da Silva Santos – Organização e Revisão

Equipe de do Programa de Pós-Graduação em Ensino, Linguagem e Sociedade – UNEB

Juliane Santos Amorim – Diretora do DCH VI
Glauber Barros Alves Costa – Coordenador do PPGELS
Gabriela Silveira Rocha – Vice coordenadora do PPGELS
Marcia Cristina Lacerda Ribeiro – Coordenador da Linha I
Gabriela Silveira Rocha – Coordenadora da Linha II
Ricardo Franklin de Freitas Mussi – Coordenador da linha III
Marizete Rodrigues da Rocha – Técnica Universitária
Odílio da Silva Santos – Analista Universitário
Pollyana Pereira Fernandes – Analista Universitário
Isadora Xavier da Silva – Estagiária
Natália Costa Souza – Estagiária

