



# Percepções e crenças sobre o uso da PrEP

PrEPaRA  
SALVADOR



Por Suelen Seixas, Mestre em Saúde Coletiva

# Sumário

<b>Apresentação</b>	<b>1</b>
<b>O que significa LGBTQIAP+</b>	<b>2</b>
<b>Prevenção Combinada</b>	<b>3</b>
<b>Testagem</b>	<b>4</b>
<b>Profilaxia Pós- Exposição ao HIV - PEP</b>	<b>5</b>
<b>Profilaxia Pré- Exposição ao HIV - PrEP</b>	<b>7</b>
<b>Percepções sobre o uso da PrEP</b>	<b>8</b>
<b>Onde achar PrEP em Salvador?</b>	<b>10</b>

# Apresentação

Esta cartilha foi elaborada com o objetivo de apoiar todos os usuários e profissionais de saúde interessados no campo das Infecções Sexualmente Transmissíveis (ISTs) e HIV/AIDS no Sistema Único de Saúde (SUS). Uma ferramenta dedicada a todos que buscam compreender e adotar estratégias eficazes na prevenção do HIV.

Ao explorar estas páginas, você descobrirá um conjunto diversificado de métodos e informações destinadas a fortalecer a defesa contra o HIV. Nosso objetivo é capacitar você com conhecimento e encorajá-lo a fazer escolhas informadas, além de apoiá-lo na construção de uma vida livre do vírus do HIV. Leia, compartilhe e fortaleça os laços que nos unem na busca por uma vida livre do HIV. Sua saúde é prioridade e esta cartilha é apenas um ponto de partida. Boa leitura!



## O QUE SIGNIFICA CADA LETRA DA COMUNIDADE LGBTQIAP+?



### LÉSBICAS

Pessoas do gênero feminino que sentem atração por pessoas que também são do gênero feminino.



### GAYS

Pessoas do gênero masculino que sentem atração por pessoas que também são do gênero masculino.



### BISSEXUAIS

Pessoas que sentem atração por pessoas de todos os gêneros.



### TRANS

Pessoas que não se identificam com o gênero socialmente atribuído a elas em seu nascimento.



### QUEER

É uma forma de designar todes que não são heterossexuais e/ou cisgênero.



### INTERSEXUAIS

Pessoas que têm aspectos biológicos dos sexos masculino e feminino ou fora desses dois padrões.



### ASSEXUAIS

Pessoas que não sentem atração sexual, seja de forma integral ou pontual.



### PANSEXUAIS

Pessoas que sentem atração por pessoas de todos os gêneros.

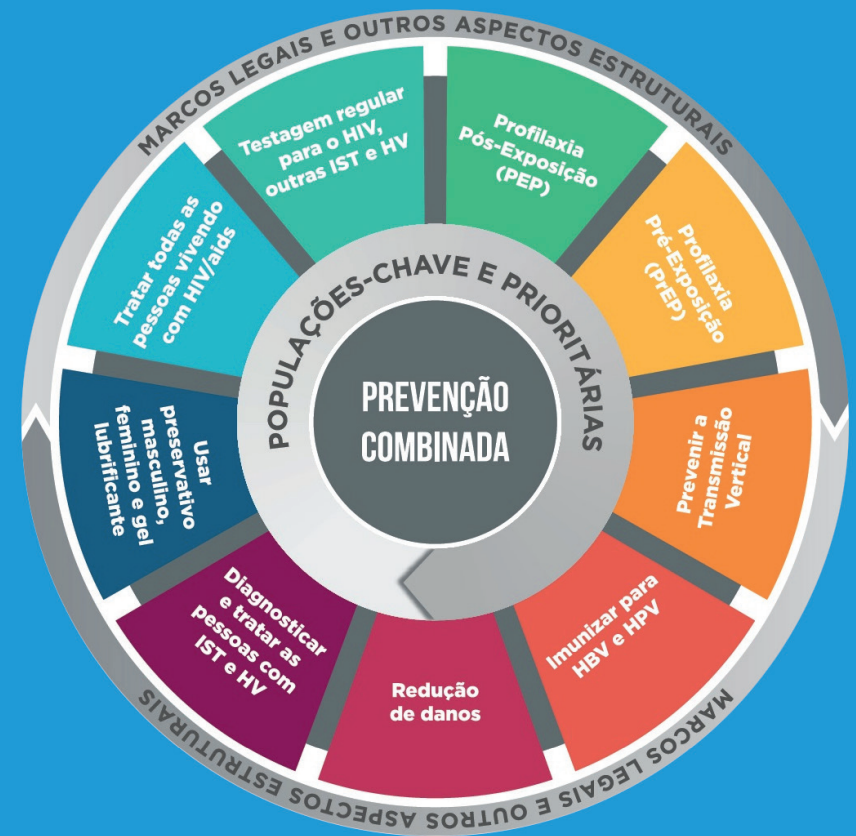


O sinal + (mais) existe para abarcar outros grupos.

# Prevenção Combinada

A estratégia de prevenção combinada é um conjunto onde diferentes métodos são utilizados, de forma combinada, para prevenir a infecção pelo HIV e outras infecções sexualmente transmissíveis (ISTs). A união dessas diferentes abordagens é representada pela mandala da prevenção combinada (Figura 1).

Figura 1. Mandala da Prevenção Combinada



Fonte: Protocolo Clínico e Diretrizes Terapêuticas para Profilaxia Pré-Exposição (PrEP) de Risco à Infecção pelo HIV, 2022.

# Testagem

É recomendada a testagem de rotina como estratégia para prevenção ao HIV e outras ISTs. No SUS, estão disponíveis gratuitamente testes para HIV, sífilis e das hepatites B e C. Procure uma unidade básica de saúde ou agende uma consulta no PrEP1519, se você tiver entre 15 e 19 anos.

## -Quando eu devo me testar?

Deve ser feito a testagem regularmente, por exemplo: a cada seis meses, principalmente se você tiver passado por uma situação de risco, como por exemplo: ter feito sexo sem camisinha ou a camisinha estourar.

## -Testagem para hepatites virais e vacinação para hepatite B

Indivíduos sexualmente ativos apresentam maior risco de aquisição de hepatite B e hepatite C. A vacinação contra a hepatite B é recomendada para todas as pessoas, em qualquer faixa etária. A combinação de várias práticas e o cuidado mútuo entre os parceiros são essenciais para a promoção do sexo seguro.



Fonte: <https://br.freepik.com>. Acesso em 4 de fev.2024

# Profilaxia Pós-Exposição ao HIV – PEP

A Profilaxia Pós-Exposição ao HIV (PEP) é uma das estratégias de prevenção da infecção pelo HIV. Consiste no uso de medicamentos antiretrovirais nas primeiras duas horas e até 72 horas após uma possível exposição de risco ao HIV. Os medicamentos são prescritos para 28 dias de maneira ininterrupta para garantir a proteção. A PEP é indicada a pessoas que possam ter tido contato com o vírus em alguma situação de risco, como:

- Violência sexual;
- Relação sexual desprotegida; e
- Acidente perfurocortante.



Fonte: <https://br.freepik.com>. Acesso em 4 de fev.2024

# Profilaxia Pré-Exposição ao HIV - PrEP

A Profilaxia Pré-Exposição ao HIV (PrEP) consiste no uso de medicamentos antirretroviral por pessoas que não vivem com o HIV, com o objetivo de reduzir o risco de adquirir a infecção pelo vírus. A PrEP se insere no SUS, para todos aqueles em situação de risco aumentado de aquisição de HIV, incluindo adolescentes a partir de 15 anos de idade.

Na PrEP os medicamentos são utilizados de forma diária ou sob demanda, de forma que caso ocorra uma exposição, os medicamentos já presentes no organismo, impediriam a infecção pelo HIV. A indicação de PrEP requer a avaliação do risco de exposição ao HIV, o que inclui em avaliar:

- Práticas sexuais;
- Contextos de vulnerabilidade;
- Parcerias sexuais.

Existem três modalidades de PrEP: a PrEP diária, a PrEP sob demanda e a PrEP injetável.

**-PrEP diária:** Consiste na tomada diária dos comprimidos, de forma contínua.

**PrEP sob demanda:** Consiste na tomada da PrEP combinada: dois comprimidos de 2 a 24 horas antes da relação sexual + 1 comprimido 24 horas após a dose inicial de dois comprimidos + 1 comprimido 24 horas após a segunda dose.



**PrEP injetável:** Consiste na aplicação de uma injeção e após quatro semanas, uma segunda dose. A partir disso, utiliza uma injeção a cada oito semanas para a prevenção da infecção pelo HIV.

# Percepções e crenças sobre o uso da PrEP

As percepções e crenças sobre a PrEP são multifacetadas e podem sofrer influências por vários meios de acesso, incluindo amigos, familiares, serviços de saúde e redes sociais. E você, o que acha sobre a PrEP?

**A PrEP é só para gays e transexuais**

A PrEP é para todas as pessoas que desejarem utilizar, independente da sua orientação sexual ou identidade de gênero.



**A PrEP é uma opção flexível e pode ser adaptada as necessidades individuais de cada pessoa.**

Sim, exatamente! A PrEP é projetada para ser uma opção flexível e adaptável as necessidades individuais de cada pessoa. Ela pode ser usada tanto diariamente, sob demanda ou injetável.

**A PrEP é só para quem tem muitos parceiros sexuais**

A PrEP é uma estratégia de prevenção do HIV e está disponível no SUS para todos, independentemente da quantidade de parceiros.



**A PrEP está disponível gratuitamente no SUS**

Sim, no Brasil, a PrEP está disponível gratuitamente pelo SUS, para todos aqueles a partir de 15 anos de idade.

**A PrEP protege contra todas as Infecções Sexualmente Transmissíveis**

A PrEP é altamente eficaz na prevenção do HIV, mas não oferece proteção contra todas as outras infecções sexualmente transmissíveis. Por isso, é importante que você utilize outros métodos de prevenção em conjunto, como a camisinha.



**A PrEP é uma ferramenta que pode ser integrada a práticas de sexo seguro**

Sim! A PrEP é uma ferramenta importante que pode ser integrada a práticas de sexo seguro como parte de uma abordagem mais abrangente de prevenção. A combinação da PrEP com outras medidas de prevenção, podem melhorar significativamente a sua saúde sexual e reduzir o risco de infecção pelo HIV e outras ISTs.

# Onde achar PrEP em Salvador

O Centro Estadual Especializado em Diagnóstico, Assistência e Pesquisa (CEDAP) foi a primeira unidade de saúde a ofertar a PrEP na Bahia, em 2018. Além do CEDAP, contamos com mais quatro serviços de saúde municipais para atendimento da PrEP em Salvador, e uma Unidade Dispensadora de Medicamento (UDM Comércio).

Para avançar ainda mais na promoção da saúde integral da população LGBTQ+, a Secretaria Municipal de Saúde de Salvador inaugurou o Ambulatório Municipal Especializado em Saúde LGBTQ+, em 2023.

A seguir, as unidades que ofertam PrEP SUS em Salvador:

1. SAE MARYMAR NOVAES – End: Rua Arthur Bernardes nº 1, Dendezeiros. Tel: (71) 3202-1606
2. SEMAE LIBERDADE – End: Rua Lima e Silva, nº 217, Liberdade. Tel: (71) 3021-7329
3. ICOM – INSTITUTO COUTO MAIA – End: Rua Coronel Azevedo, s/n, Cajazeiras II. Tel: (71) 3103-7150/7210 / (71) 31037168 (WhastApp).
4. CEDAP – End: Rua Comendador José Alves Ferreira, nº 240, Garcia. Tel:(71) 3116-8888 / (71) 99673-3006 (WhastApp).
5. AMBULATÓRIO LGBTQ+ - End: Rua Carlos Gomes, nº270. Tel: (71) 3025-9600, anexo ao multicentro Carlos Gomes.
6. UDM COMÉRCIO - End: Condomínio Edifício Conde dos Arcos – Av. Jequitaia, 40 – Comercio, Salvador, Bahia. Tel: (71) 3202-111

## Referências

Prevenção Combinada do HIV/Bases conceituais para profissionais, trabalhadores(as) e gestores(as) de saúde/Ministério da Saúde, Secretaria de Vigilância em Saúde, Departamento de Vigilância, Prevenção e Controle das Infecções Sexualmente Transmissíveis, do HIV/Aids e das Hepatites Virais. – Brasília: Ministério da Saúde, 2017.

Manual técnico para o diagnóstico da sífilis [recurso eletrônico] / Ministério da Saúde, Secretaria de Vigilância em Saúde, Departamento de Doenças de Condições Crônicas e Infecções Sexualmente Transmissíveis. – Brasília: Ministério da Saúde, 2021.

Protocolo Clínico e Diretrizes Terapêuticas para Atenção Integral às Pessoas com Infecções Sexualmente Transmissíveis – IST [recurso eletrônico] / Ministério da Saúde, Secretaria de Vigilância em Saúde, Departamento de Doenças de Condições Crônicas e Infecções Sexualmente Transmissíveis. – Brasília: Ministério da Saúde, 2022.

Protocolo Clínico e Diretrizes Terapêuticas para Profilaxia Pré-Exposição (PrEP) de Risco à Infecção pelo HIV [recurso eletrônico] / Ministério da Saúde, Secretaria de Ciência, Tecnologia, Inovação e Insumos Estratégicos em Saúde, Secretaria de Vigilância em Saúde. – 1. ed. rev. – Brasília: Ministério da Saúde, 2022.

Profilaxia Pré-Exposição (PrEP). Secretária da Saúde do Estado da Bahia. 27 de setembro de 2023. Disponível em: Profilaxia Pré-Exposição (PrEP) | Sesab (saude.ba.gov.br). Acesso em: 03 de fevereiro de 2024.

Freepik. Disponível em: <https://br.freepik.com/>. Acesso em: 4 fev. 2024.