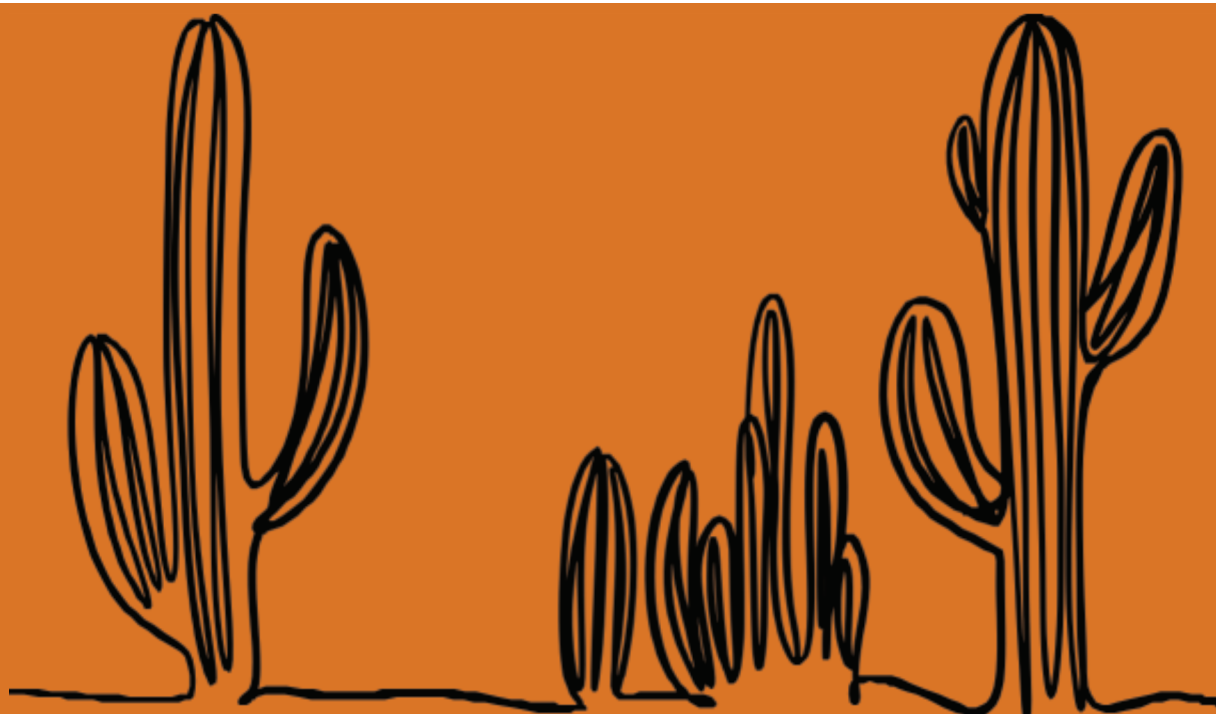


Catálogo:

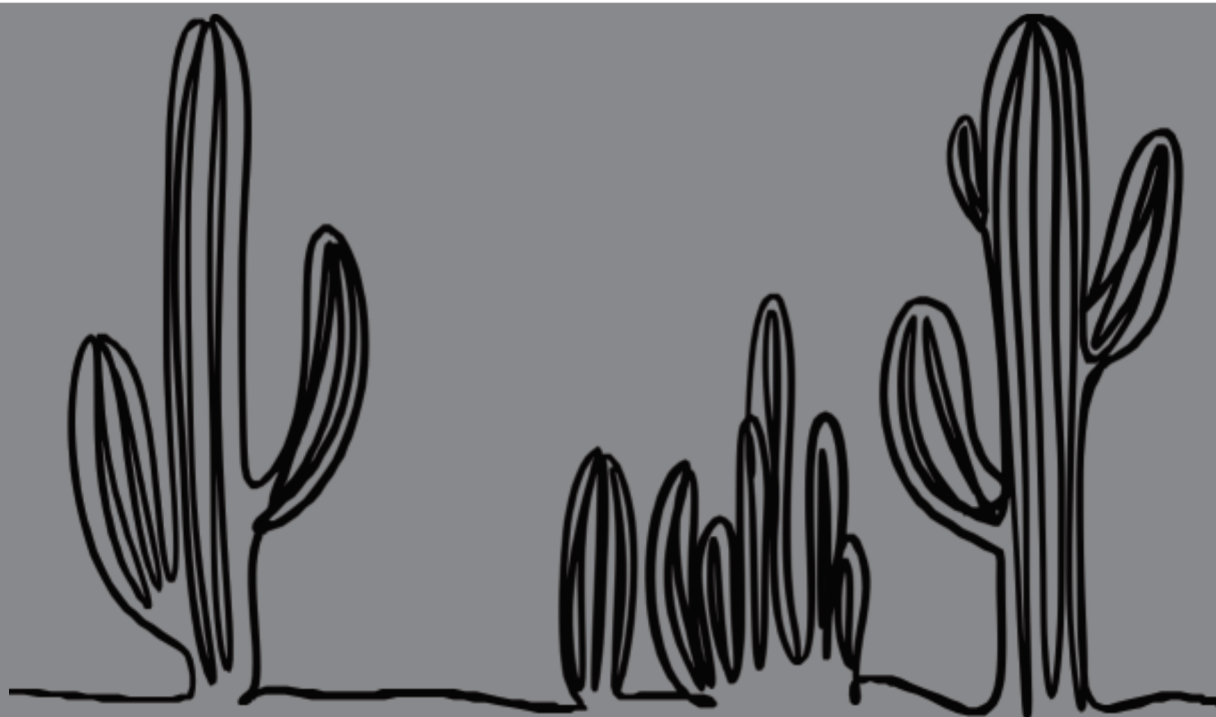
**PRODUTOS DO PROGRAMA DE  
Pós - GRADUAÇÃO EM ENSINO,  
LINGUAGEM E SOCIEDADE  
(PPGELS) - 2019 A 2022**





Catálogo:

**PRODUTOS DO PROGRAMA DE  
Pós - GRADUAÇÃO EM ENSINO,  
LINGUAGEM E SOCIEDADE  
(PPGELS) - 2019 A 2022**



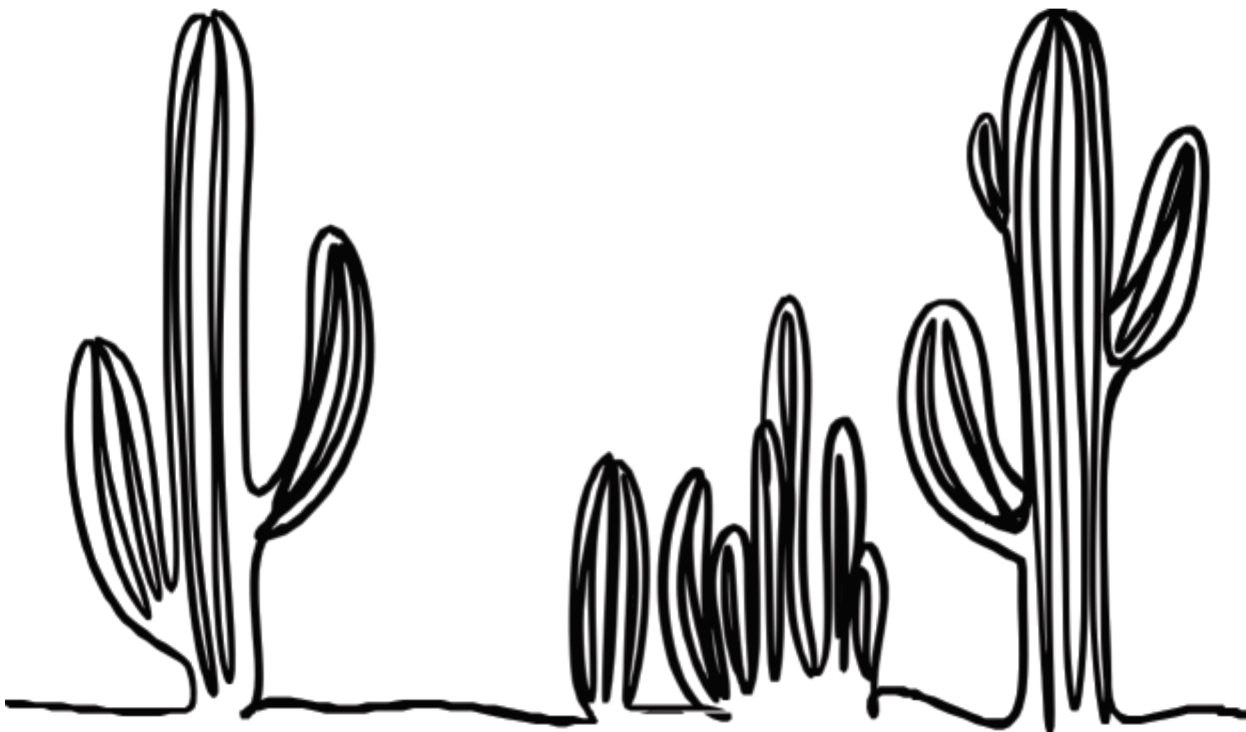


**UNEB**  
UNIVERSIDADE DO  
ESTADO DA BAHIA



**PPGELS**  
PROGRAMA DE PÓS-GRADUAÇÃO EM  
ENSINO, LINGUAGEM E SOCIEDADE

## **Catálogo: Produtos do Programa de Pós - Graduação em Ensino, Linguagem e Sociedade (PPGELS) - 2019 a 2022**



Glauber Barros Alves Costa  
Gabriela Silveira Rocha  
Anderson Teixeira Santana  
Camila Celestino Figueiredo  
Jamille Barbosa Silva Anacleto  
Jessica Santos Carvalho  
Odílio da Silva Santos  
(Organizadores)

Caetité - Bahia  
2023

**Dados Internacionais de Catalogação na Publicação (CIP)**  
**(Câmara Brasileira do Livro, SP, Brasil)**

Catálogo [livro eletrônico] : produtos do programa de pós-graduação em ensino, linguagem e sociedade (PPGELS) : 2019 a 2022 / organização Glauber Barros Alves Costa...[et al.]. -- 1. ed. -- Caetité, BA : Ed. dos Autores, 2023.

PDF

Outros organizadores: Anderson Teixeira Santana, Camila Celestino Figueiredo, Janylle Barbosa Silva Anacleto, Jessica Santos Carvalho.

ISBN 978-65-00-68170-3

1. Educação 2. Ensino 3. Linguagem  
4. Pós-graduação 5. Produtos educacionais I. Costa, Glauber Barros Alves. II. Rocha, Gabriela Silveira. III. Santana, Anderson Teixeira. IV. Figueiredo, Camila Celestino. V. Anacleto, Janylle Barbosa Silva. VI. Carvalho, Jessica Santos.

23-153540

CDD-378.1550981

**Índices para catálogo sistemático:**

1. Brasil : Pós-graduação : Ensino superior  
378.1550981

Aline Grazielle Benitez - Bibliotecária - CRB-1/3129



Fonte:<https://dch6.uneb.br/>

# APRESENTAÇÃO

Os livretos do Programa de Pós-Graduação em Ensino, Linguagem e Sociedade (PPGELS) propõe um curso de pós-graduação stricto sensu que almeja a qualificação de profissionais ligados a instituições de ensino (educação básica) e outros profissionais relacionados à educação não formal do semiárido baiano.

O profissional formado no PPGELS estará habilitado para a intervenção no ensino em espaços formais e não formais. Terá competência para expandir e aplicar as pesquisas desenvolvidas ao longo do curso, bem como desenvolver produtos e processos educacionais que impulsionem a melhoria do ensino na região semiárida do estado da Bahia, de modo a articular saberes e práticas de comunidades, instituições de ensino e organizações não governamentais.

O PPGELS tem a missão de (re)contextualização dos saberes e práticas no campo do ensino, tendo como perspectiva não apenas o diálogo permanente entre os conhecimentos científicos das diversas áreas e os conhecimentos populares, como também a mediação desses saberes em processos de ensino-aprendizagem. Deste modo, a produção de materiais do/no semiárido, contribui com espaços escolares e não escolares.

01

**Literatura e Arte**

02

**Ciências Exatas e da Natureza**

03

**Tecnologias**

04

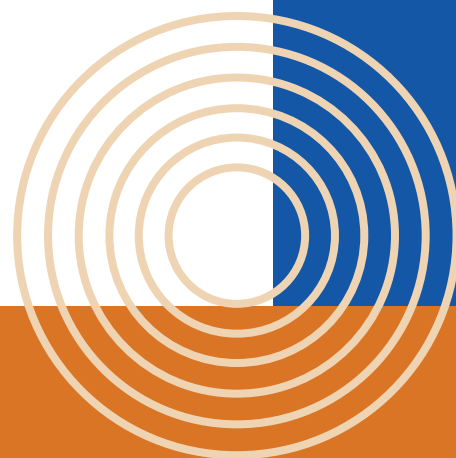
**Cultura Escolar: História e Identidade**

05

**Práticas de Ensino**

06

**Políticas Educacionais**



# SUMÁRIO

I

## Ensino, Linguagens e Identidades

---

A linha se constitui como um espaço de discussão e produção de conhecimentos interdisciplinares que congreguem estudos acerca de diversas práticas de ensino formal (educação básica) e não formal e suas relações com diferentes linguagens - modalidades de comunicação humana verbal e/ou não verbal - e processos identitários. Trata das interrelações dos fatores históricos, culturais e linguístico-discursivos de um grupo social e/ou de uma dada sociedade, a partir dos quais os sujeitos constroem suas identidades.

# LINHAS DE PESQUISA

II

## Ensino, Saberes e Práticas Educativas

---

A linha investiga a escola de educação básica como um espaço cultural e institucional, procurando articular sujeitos aos saberes, às práticas e aos processos educativos, na perspectiva de constituir um campo de pesquisa profícuo para o entendimento da realidade escolar brasileira. Considerando a diversidade de temas presentes nos processos educativos, essa linha dedica-se a estudar a cultura escolar, a história dos currículos e das disciplinas escolares, as práticas de leitura, a construção de processos de aprendizagem, a interdisciplinaridade, os manuais escolares, o campo das diversidades (étnica, racial e de gênero) e sua interface com propostas escolares, o espaço escolar e os arquivos escolares.

III

## Ensino, Sociedade e Ambiente

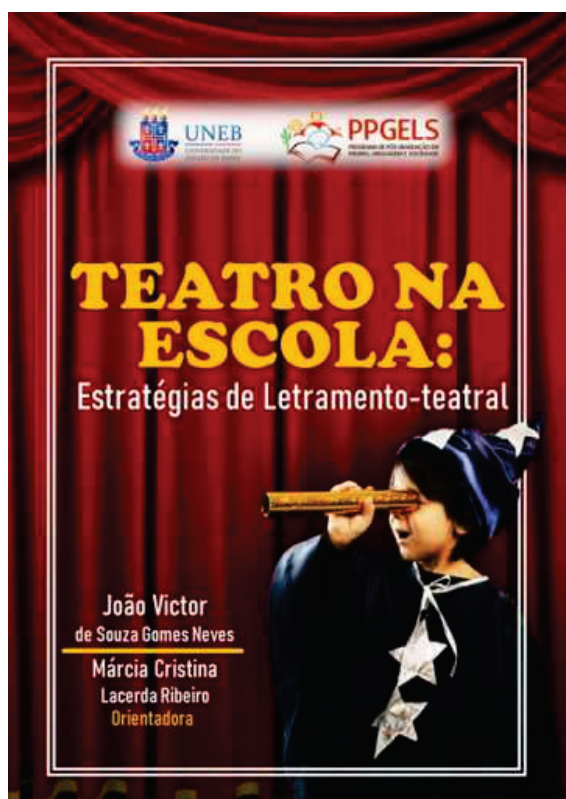
---

Desenvolve pesquisas e produtos educacionais a partir da descrição de práticas de ensino em espaços formais (educação básica) e não formais situados em comunidades urbanas e rurais que produzem modos de existência em territórios de identidade do semiárido (caatinga, cerrado, alto sertão e outros). Nesta linha, as pesquisas deverão “pensar” e “fazer” as suas questões e práticas com os grupos locais, estabelecendo conexões entre saberes e práticas das escolas e dos demais espaços comunitários com vistas ao aprimoramento dos processos de ensino-aprendizagem das disciplinas escolares.



# Literatura e Arte





TEATRO NA ESCOLA:  
ESTRATÉGIAS DE LETRAMENTO-TEATRAL

JOÃO VICTOR DE SOUZA GOMES NEVES

MÁRCIA CRISTINA LACERDA RIBEIRO

Público Alvo:  
Formadores educacionais, coordenadores pedagógicos e professores

Origem do produto: Dissertação (Mestrado Profissional)

Universidade do Estado da Bahia - UNEB  
Departamento de Ciências Humanas - DCH VI  
Programa de Pós Graduação em Ensino, Linguagem e Sociedade - PPGELS



HISTÓRIAS DE VIDA, CONTADAS EM CORDEL

EUVANIA MAÍRA SILVA MOURA

GLAUBER BARROS ALVES COSTA

Público Alvo:  
Professores (as) e alunos (as) da EJA

Origem do produto: Dissertação (Mestrado Profissional)

Universidade do Estado da Bahia - UNEB  
Departamento de Ciências Humanas - DCH VI  
Programa de Pós Graduação em Ensino, Linguagem e Sociedade - PPGELS





O ESTÁGIO SUPERVISIONADO DE LÍNGUA PORTUGUESA E LITERATURA:  
FORTALECIMENTO DA PRÁTICA EDUCATIVA PARA ALÉM DA SALA DE AULA

TEOTÔNIO ALVES DE MOURA JUNIOR

ELIANA MARCIA DOS SANTOS CARVALHO

Público Alvo:

Professores, estudantes e a comunidade caetiteense que tenham interesse em dialogar e reconhecer estratégias didáticas pertinentes ao Estágio Supervisionado

Origem do produto: Dissertação (Mestrado Profissional)

Universidade do Estado da Bahia - UNEB  
Departamento de Ciências Humanas - DCH VI  
Programa de Pós Graduação em Ensino, Linguagem e Sociedade - PPGELS



MANUAL DE SEQUÊNCIA DIDÁTICA BÁSICA PARA O ENSINO DE LEITURA LITERÁRIA NO 9º ANO DO ENSINO FUNDAMENTAL

GIRLENE ROSA VIANA RODRIGUES PEREIRA

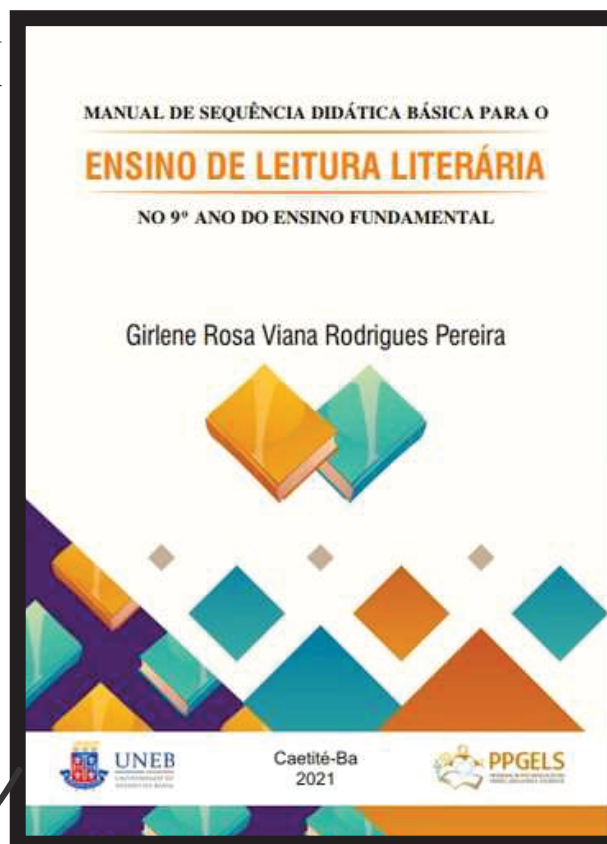
WILSON DA SILVA SANTOS

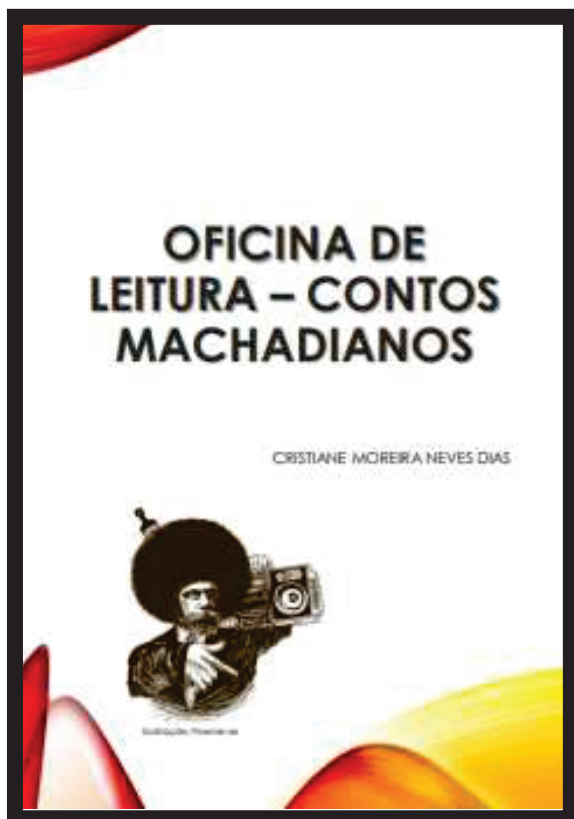
Público Alvo:

Professores de Língua Portuguesa e alunos do 9º ano

Origem do produto: Dissertação (Mestrado Profissional)

Universidade do Estado da Bahia - UNEB  
Departamento de Ciências Humanas - DCH VI  
Programa de Pós Graduação em Ensino, Linguagem e Sociedade - PPGELS





OFICINA DE LEITURA - CONTOS  
MACHADIANOS

CRISTIANE MOREIRA NEVES DIAS

ZORAIDE PORTELA SILVA

Público Alvo:  
Professores e estudantes

Origem do produto: Dissertação (Mestrado  
Profissional)

Universidade do Estado da Bahia - UNEB  
Departamento de Ciências Humanas - DCH VI  
Programa de Pós Graduação em Ensino,  
Linguagem e Sociedade - PPGELS



AVENTURA PELO CONHECIMENTO

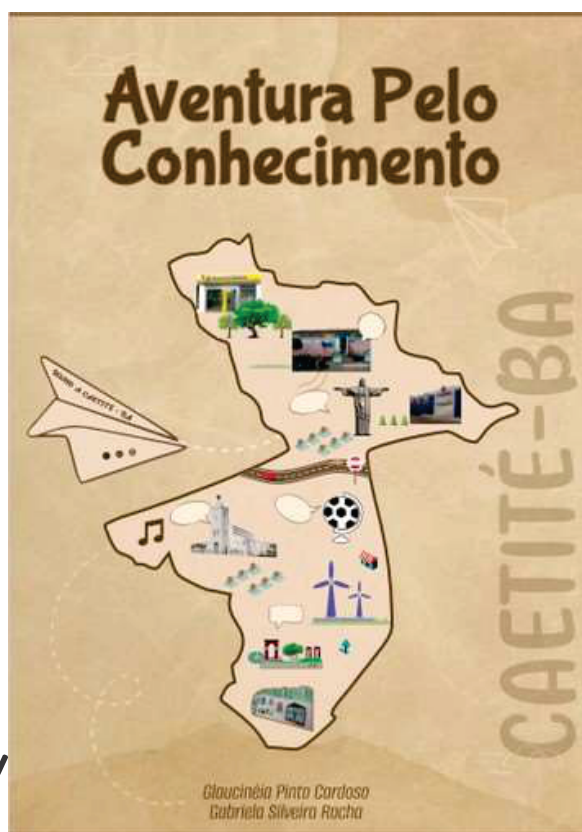
GLAUCINÉIA PINTO CARDOSO

GABRIELA SILVEIRA ROCHA

Público Alvo:  
Professores e alunos

Origem do produto: Dissertação (Mestrado  
Profissional)

Universidade do Estado da Bahia - UNEB  
Departamento de Ciências Humanas - DCH VI  
Programa de Pós Graduação em Ensino,  
Linguagem e Sociedade - PPGELS





## REVISTA MULTIMODAIS: A PRÁTICA DA AUTORIA ENTRE TRAÇOS, CORES E IMAGENS

MARIA ANGÉLICA ROSA FAGUNDES LARANJEIRA LESSA

SIDNAY FERNANDES DOS SANTOS SILVA

Público Alvo:

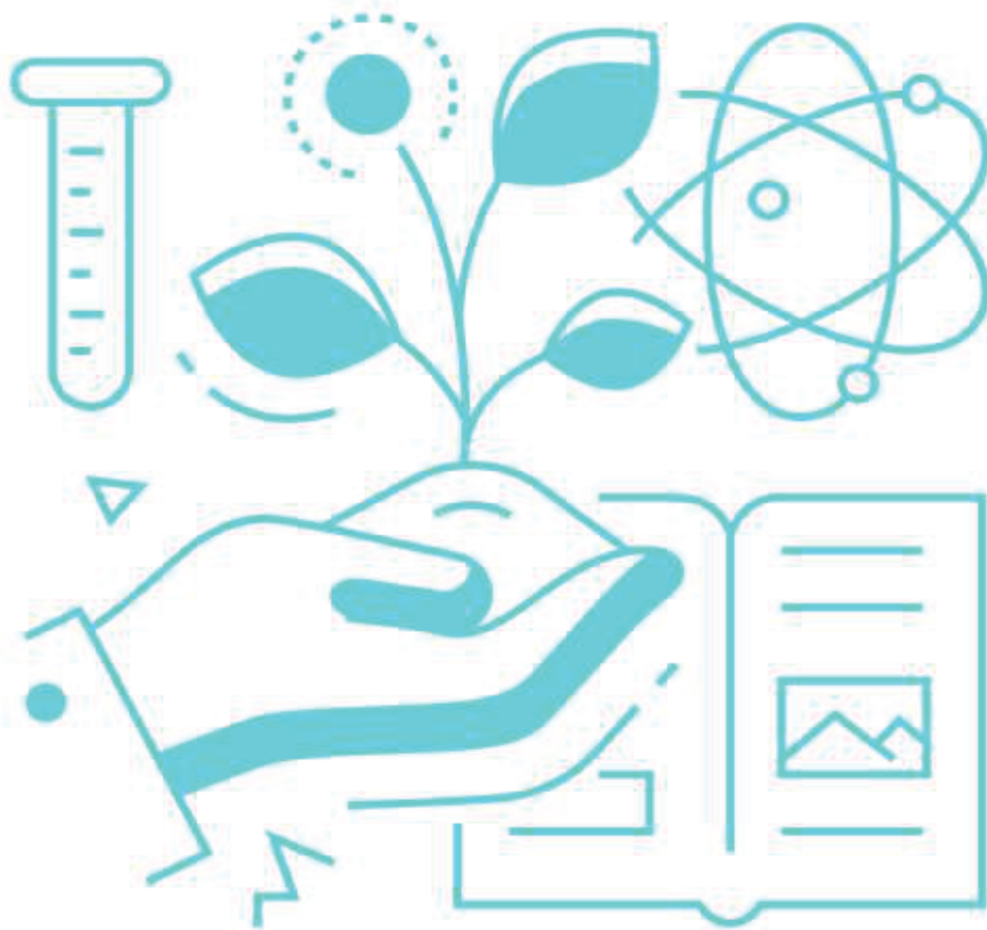
Estudantes do 8º e 9º anos do Ensino Fundamental

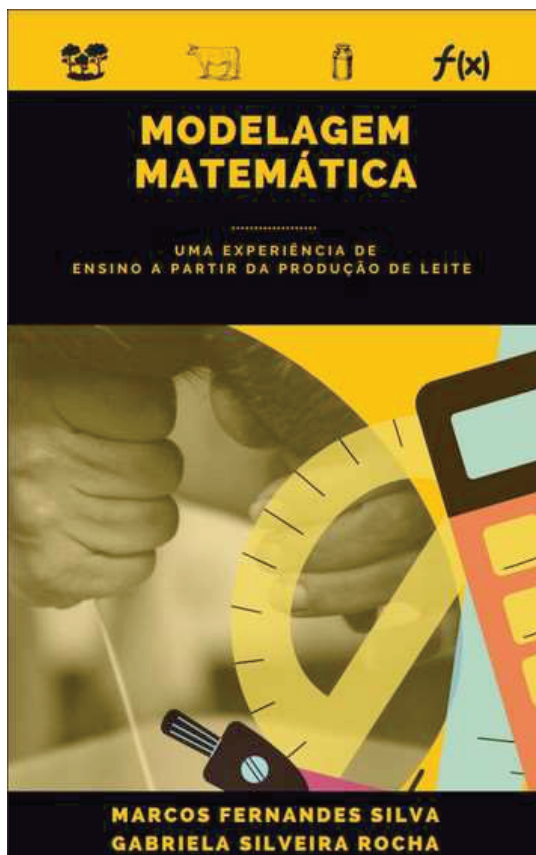
Origem do produto: Dissertação (Mestrado Profissional)

Universidade do Estado da Bahia - UNEB  
Departamento de Ciências Humanas - DCH VI  
Programa de Pós Graduação em Ensino,  
Linguagem e Sociedade - PPGELS



# Ciências Exatas e da Natureza





MODELAGEM MATEMÁTICA UMA EXPERIÊNCIA DE ENSINO A PARTIR DA PRODUÇÃO DE LEITE

MARCOS FERNANDES SILVA

GABRIELA SILVEIRA ROCHA

Público Alvo:

Professores(as) da educação básica

Origem do produto: Dissertação (Mestrado Profissional)

Universidade do Estado da Bahia - UNEB  
Departamento de Ciências Humanas - DCH VI  
Programa de Pós Graduação em Ensino, Linguagem e Sociedade - PPGELS



GUIA DE ELABORAÇÃO DE SEQUÊNCIAS DIDÁTICAS INVESTIGATIVAS EM CIÊNCIAS.

ALEXANDRO SOUZA CRUZ

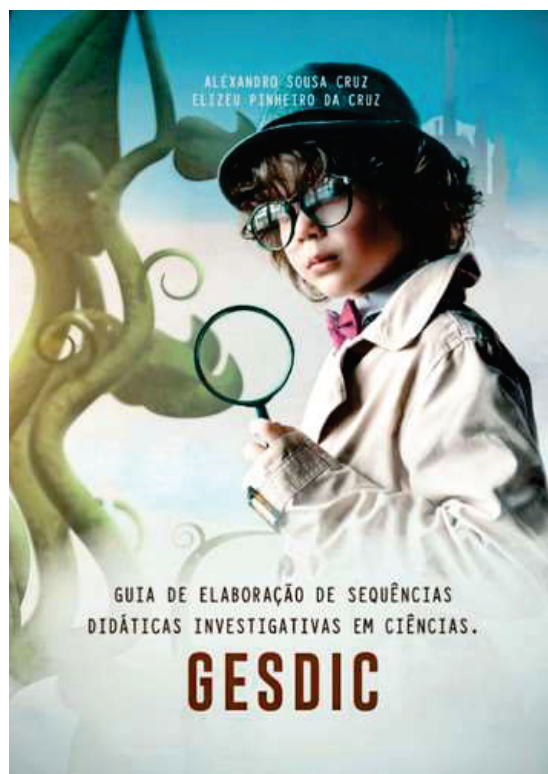
ELIZEU PINHEIRO DA CRUZ

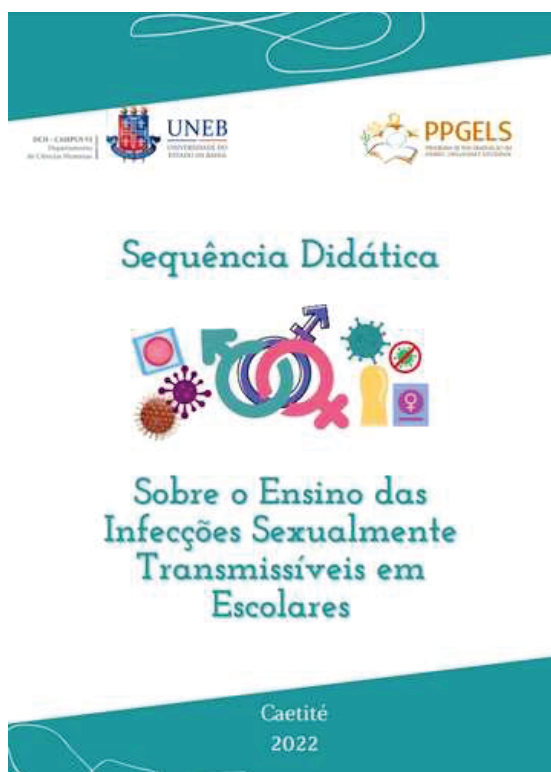
Público Alvo:

Professores e professoras dos Anos Iniciais do Ensino Fundamental

Origem do produto: Dissertação (Mestrado Profissional)

Universidade do Estado da Bahia - UNEB  
Departamento de Ciências Humanas - DCH VI  
Programa de Pós Graduação em Ensino, Linguagem e Sociedade - PPGELS





## SEQUÊNCIA DIDÁTICA SOBRE O ENSINO DAS INFECÇÕES SEXUALMENTE TRANSMISSÍVEIS EM ESCOLARES

MARCELO SILVA ALVES

RICARDO FRANKLIN DE FREITAS MUSSI

Público Alvo:

Professores (as) da educação básica

Origem do produto: Dissertação (Mestrado Profissional)

Universidade do Estado da Bahia - UNEB  
Departamento de Ciências Humanas - DCH VI  
Programa de Pós Graduação em Ensino, Linguagem e Sociedade - PPGELS



## O ESTUDO DE FUNÇÃO DO PRIMEIRO GRAU A PARTIR DA DINÂMICA DE TRABALHO NA AGRICULTURA

BRUNO ALEXON SANTOS MOREIRA

GABRIELA SILVEIRA ROCHA

Público Alvo:

Professores/as, alunos/as da Educação de Jovens e Adultos

Origem do produto: Dissertação (Mestrado Profissional)

Universidade do Estado da Bahia - UNEB  
Departamento de Ciências Humanas - DCH VI  
Programa de Pós Graduação em Ensino, Linguagem e Sociedade - PPGELS





## ITINERÁRIO PELO LABIRINTO DO CONHECIMENTO UM GUIA PARA PESCAR SABIÁS!

ELOÍSA CECÍLIA DIAS MARTINS

ELIZEU PINHEIRO DA CRUZ

Público Alvo:

Professores (as) da educação básica

Origem do produto: Dissertação (Mestrado Profissional)

Universidade do Estado da Bahia - UNEB  
Departamento de Ciências Humanas - DCH VI  
Programa de Pós Graduação em Ensino,  
Linguagem e Sociedade - PPGELS



## CADERNO PEDAGÓGICO PARA EDUCAÇÃO MATEMÁTICA/SOCIOAMBIENTAL CRÍTICA DO CAMPO

TATIANE NOVAIS BRITO

MARINALVA NUNES FERNANDES

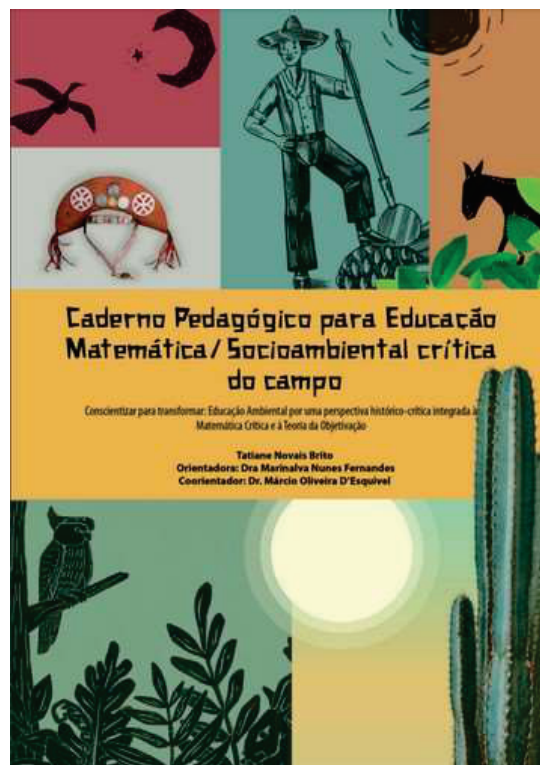
MÁRCIO OLIVEIRA D'ESQUIVEL

Público Alvo:

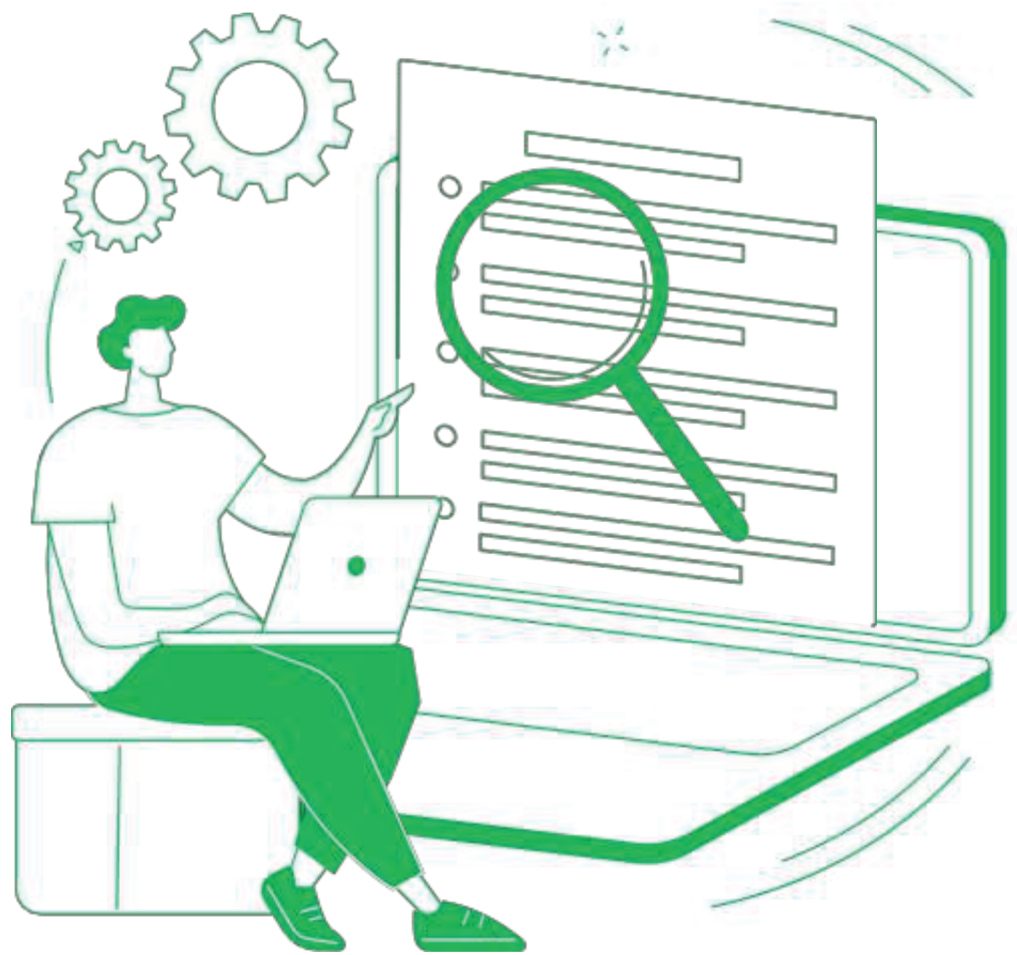
Professores das escolas do campo de Ibiassucê – Ba.

Origem do produto: Dissertação (Mestrado Profissional)

Universidade do Estado da Bahia - UNEB  
Departamento de Ciências Humanas - DCH VI  
Programa de Pós Graduação em Ensino,  
Linguagem e Sociedade - PPGELS



# Tecnologias





DIVERSITY TECNOLOGIA DIGITAL COMO FERRAMENTA DE ENSINO E APRENDIZAGEM

EDILANE DE JESUS GOMES

JANAINA DE JESUS SANTOS

Público Alvo:

Alunos dos Anos Finais do Ensino Fundamental

Origem do produto: Dissertação (Mestrado Profissional)

Universidade do Estado da Bahia - UNEB  
Departamento de Ciências Humanas - DCH VI  
Programa de Pós Graduação em Ensino, Linguagem e Sociedade - PPGELS



GUIA FORMATIVO EM TECNOLOGIAS EDUCACIONAIS  
EXPLORANDO O UNIVERSO DE POSSIBILIDADES

PABLO KRISTIAN TRINDADE CAMPOS

ELIANA MÁRCIA DOS SANTOS CARVALHO

Público Alvo:

Coordenadores pedagógicos e professores

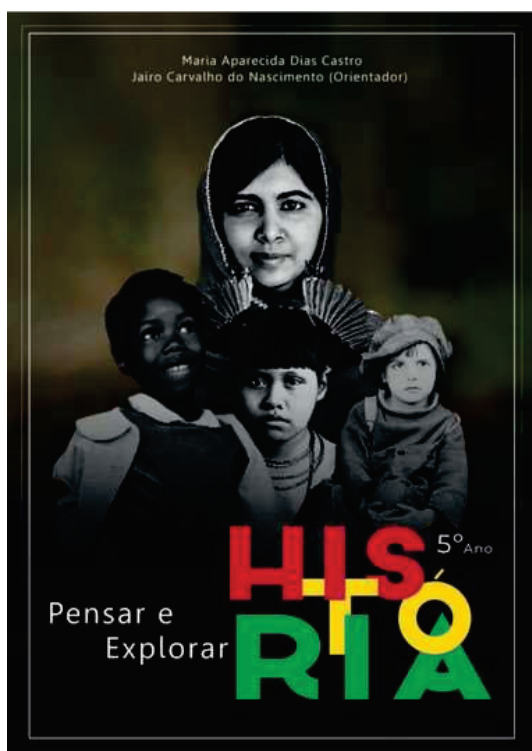
Origem do produto: Dissertação (Mestrado Profissional)

Universidade do Estado da Bahia - UNEB  
Departamento de Ciências Humanas - DCH VI  
Programa de Pós Graduação em Ensino, Linguagem e Sociedade - PPGELS



# Cultura Escolar: História e Identidade





PENSAR E EXPLORAR HISTÓRIA

MARIA APARECIDA DIAS CASTRO

JAIRO CARVALHO DO NASCIMENTO

Público Alvo:

Professores e estudantes dos anos finais do primeiro ciclo do Ensino Fundamental

Origem do produto: Dissertação (Mestrado Profissional)

Universidade do Estado da Bahia - UNEB  
Departamento de Ciências Humanas - DCH VI  
Programa de Pós Graduação em Ensino, Linguagem e Sociedade - PPGELS



DO QUILOMBO À ESCOLA: DIÁLOGOS POSSÍVEIS

MONACITA PINTO REIS

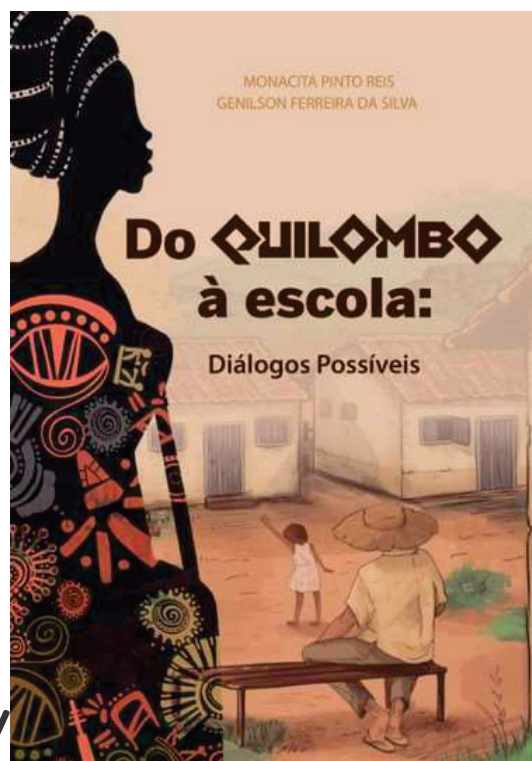
GENILSON FERREIRA DA SILVA

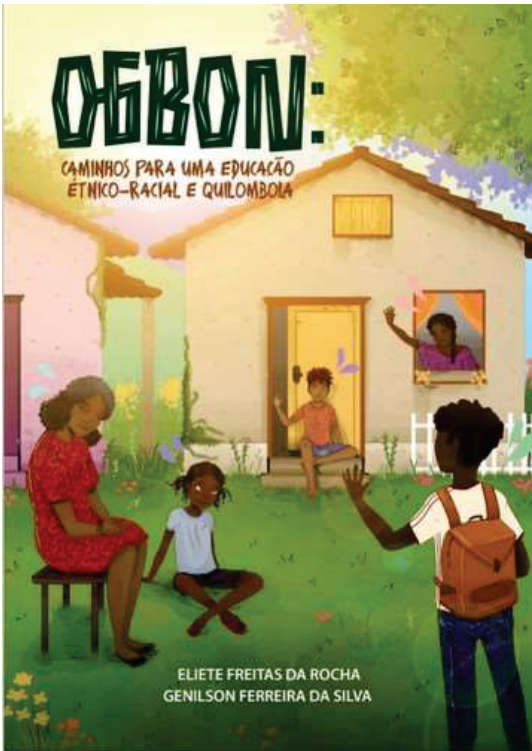
Público Alvo:

Professores da educação básica

Origem do produto: Dissertação (Mestrado Profissional)

Universidade do Estado da Bahia - UNEB  
Departamento de Ciências Humanas - DCH VI  
Programa de Pós Graduação em Ensino, Linguagem e Sociedade - PPGELS





OGBON: CAMINHOS PARA UMA EDUCAÇÃO ÉTNICO-RACIAL E QUILOMBOLA

ELIETE FREITAS DA ROCHA

GENILSON FERREIRA DA SILVA

Público Alvo:

Professores (as) e alunas do 5º ano do Ensino Fundamental, coordenação pedagógica e equipe gestora da escola

Origem do produto: Dissertação (Mestrado Profissional)

Universidade do Estado da Bahia - UNEB  
Departamento de Ciências Humanas - DCH VI  
Programa de Pós Graduação em Ensino, Linguagem e Sociedade - PPGELS



AFROPEDAGOGIA INFANTIL PARA EDUCADORES

VALDIRENE ARAGÃO ROCHA

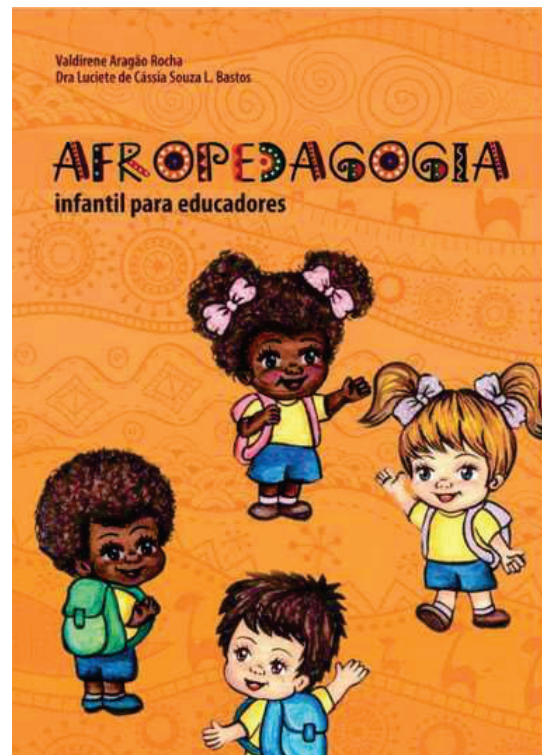
LUCIETE DE CÁSSIA SOUZA LIMA BASTOS

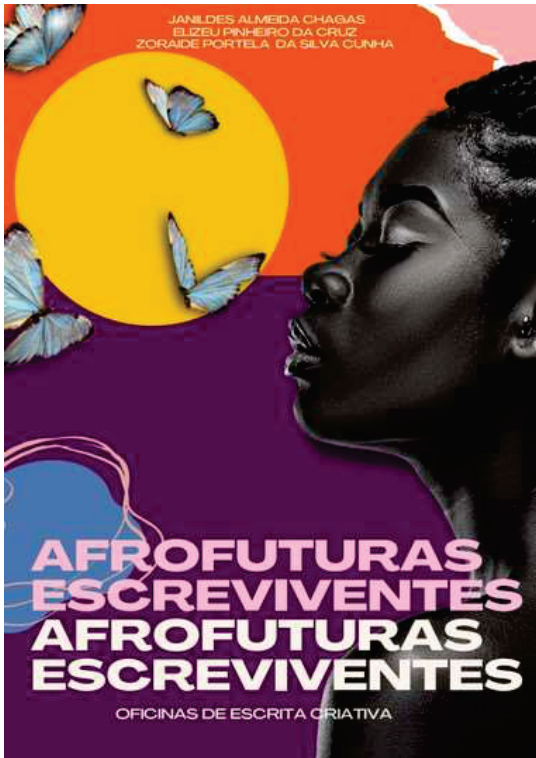
Público Alvo:

Professores(as) que lecionam na turmas de EI, coordenações pedagógicas e equipe gestora de escolas

Origem do produto: Dissertação (Mestrado Profissional)

Universidade do Estado da Bahia - UNEB  
Departamento de Ciências Humanas - DCH VI  
Programa de Pós Graduação em Ensino, Linguagem e Sociedade - PPGELS





## AFROFUTURAS ESCRIVIVENTES

JANILDES ALMEIDA CHAGAS

ELIZEU PINHEIRO DA CRUZ

Público Alvo:

Docentes e estudantes do Ensino Fundamental e Médio do Ensino Básico

Origem do produto: Dissertação (Mestrado Profissional)

Universidade do Estado da Bahia - UNEB  
Departamento de Ciências Humanas - DCH VI  
Programa de Pós Graduação em Ensino, Linguagem e Sociedade - PPGELS



ENTRE CAMINHOS E DESCAMINHOS: ENSINAR E APRENDER A PEDAGOGIA HISTÓRICA -CRÍTICA

ANDREVÂNIA SANTOS DE MATOS

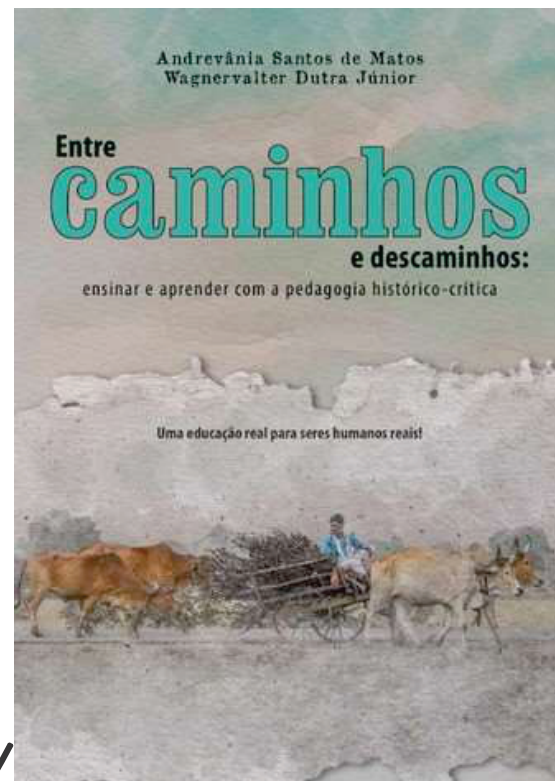
WAGNERVALTER DUTRA JÚNIOR

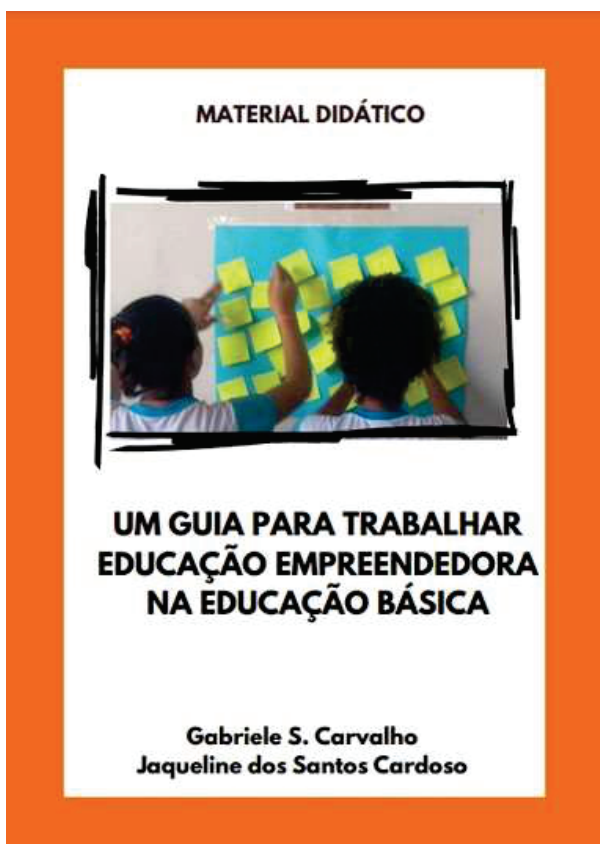
Público Alvo:

Mediadores em espaços educativos formais e não formais

Origem do produto: Dissertação (Mestrado Profissional)

Universidade do Estado da Bahia - UNEB  
Departamento de Ciências Humanas - DCH VI  
Programa de Pós Graduação em Ensino, Linguagem e Sociedade - PPGELS





UM GUIA PARA TRABALHAR EDUCAÇÃO  
EMPREENDEDORA NA EDUCAÇÃO BÁSICA

GABRIELE SANTOS CARVALHO

JAQUELINE DOS SANTOS CARDOSO

Público Alvo:

Professores(as) da educação básica

Origem do produto: Dissertação (Mestrado  
Profissional)

Universidade do Estado da Bahia - UNEB  
Departamento de Ciências Humanas - DCH VI  
Programa de Pós Graduação em Ensino,  
Linguagem e Sociedade - PPGELS



PEDAGOGIAS DAS CRIANÇAS E ADOLESCENTES

MAGNA MELO VIANA

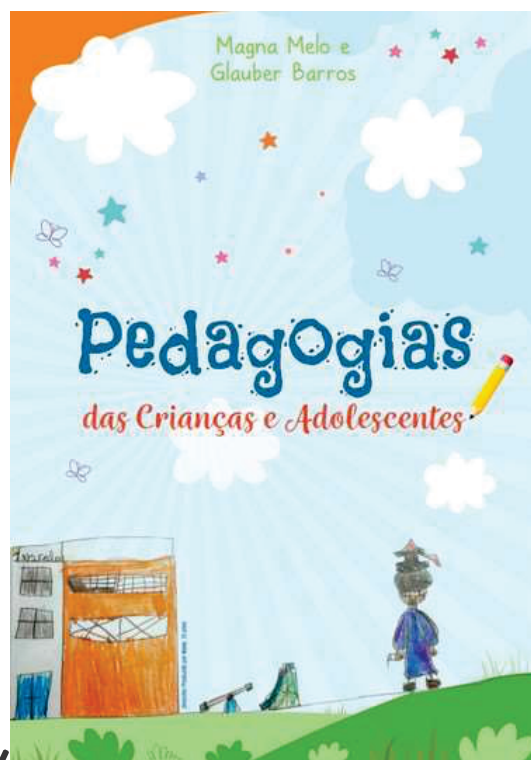
GLAUBER BARROS ALVES COSTA

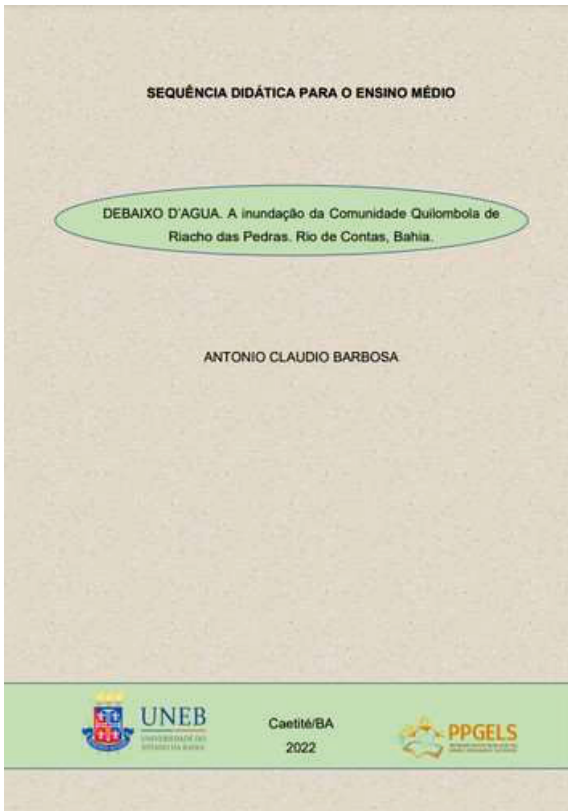
Público Alvo:

Professores e Coordenadores dos Anos  
Iniciais do Ensino Fundamental

Origem do produto: Dissertação (Mestrado  
Profissional)

Universidade do Estado da Bahia - UNEB  
Departamento de Ciências Humanas - DCH VI  
Programa de Pós Graduação em Ensino,  
Linguagem e Sociedade - PPGELS





SEQUÊNCIA DIDÁTICA PARA O ENSINO MÉDIO:  
DEBAIXO D'AGUA. A INUNDAÇÃO DA COMUNIDADE  
QUILOMBOLA DE RIACHO DAS PEDRAS. RIO DE  
CONTAS, BAHIA.

ANTÔNIO CLAUDIO BARBOSA

NIVALDO OSVALDO DUTRA

Público Alvo:

Professores de história, geografia, filosofia, teatro  
e educação artística

Origem do produto: Dissertação (Mestrado  
Profissional)

Universidade do Estado da Bahia - UNEB  
Departamento de Ciências Humanas - DCH VI

Programa de Pós Graduação em Ensino,  
Linguagem e Sociedade - PPGELS



MANUAL DE OFICINAS PEDAGÓGICAS PARA O  
ENSINO DAS RELAÇÕES DE GÊNERO: EJA E  
COMBATE À VIOLÊNCIA DOMÉSTICA

ADELICE PEREIRA DE JESUS

MARIA LÚCIA PORTO SILVA NOGUEIRA

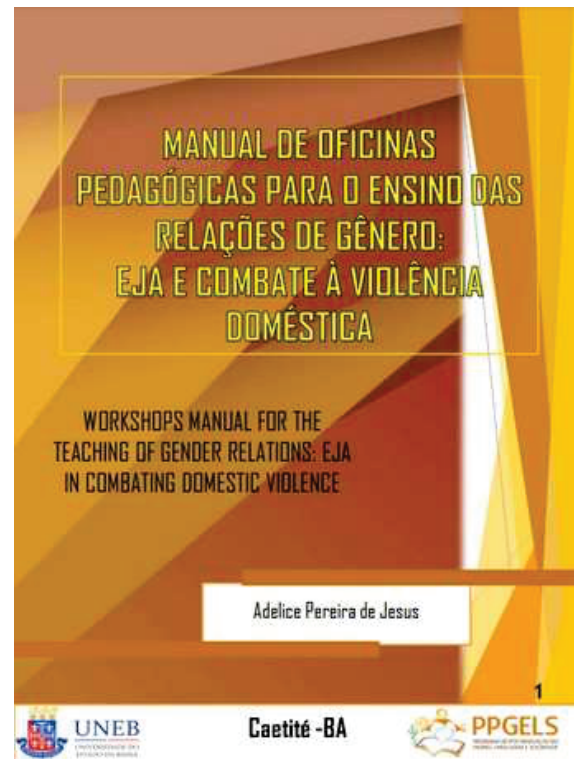
Público Alvo:

Professores/as, alunos/as da educação de  
jovens e adultos

Origem do produto: Dissertação (Mestrado  
Profissional)

Universidade do Estado da Bahia - UNEB  
Departamento de Ciências Humanas - DCH VI

Programa de Pós Graduação em Ensino,  
Linguagem e Sociedade - PPGELS





JOÃO GUMES E O ENSINO DE HISTÓRIA: MATERIAL SUPORTE PARA A APLICAÇÃO DO JORNAL A PENNA NAS ESCOLAS DA CIDADE DE CAETITÉ, BAHIA.

DIEGO RAIAN AGUIAR PINTO

MARIA LÚCIA PORTO SILVA NOGUEIRA

Público Alvo:  
Pesquisadores historiográficos

Origem do produto: Dissertação (Mestrado Profissional)  
Universidade do Estado da Bahia - UNEB  
Departamento de Ciências Humanas - DCH VI  
Programa de Pós Graduação em Ensino, Linguagem e Sociedade - PPGELS



CARTILHA DE BRASILIDADES  
PESQUISA E ESTUDO A PARTIR DE ALFREDO SILVA

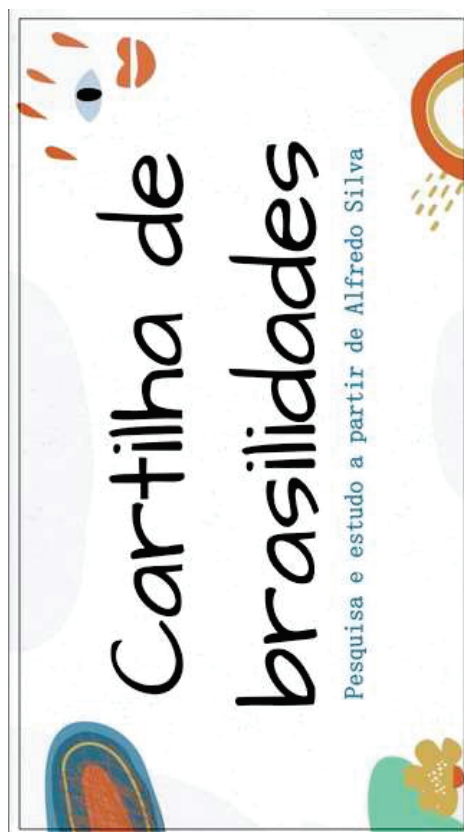
DANIELLY PEREIRA DOS SANTOS

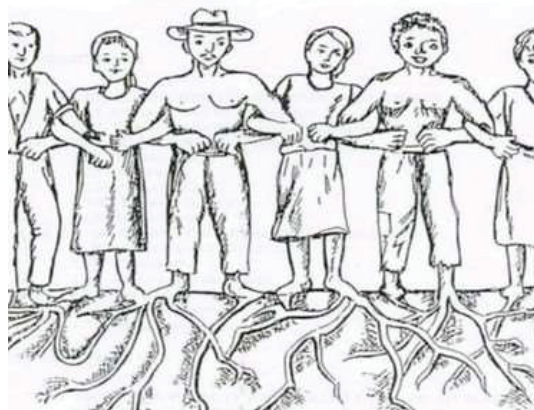
ELIZEU PINHEIRO DA CRUZ

Público Alvo:  
Pesquisadores historiográficos

Origem do produto: Dissertação (Mestrado Profissional)

Universidade do Estado da Bahia - UNEB  
Departamento de Ciências Humanas - DCH VI  
Programa de Pós Graduação em Ensino, Linguagem e Sociedade - PPGELS





PPGELS UNEB/CAMPUS VI CAETITÉ-BA 2021

SABERES E FAZERES DO QUILOMBO DO JACARÉ

MARIVANA VIEIRA SILVA

JAIRO CARVALHO DO NASCIMENTO

Público Alvo:

Educadores e estudantes para desenvolver um processo de aprendizagem escolar atrelado aos saberes e fazeres do quilombo, ressignificando o currículo tradicional

Origem do produto: Dissertação (Mestrado Profissional)

Universidade do Estado da Bahia - UNEB  
Departamento de Ciências Humanas - DCH VI  
Programa de Pós Graduação em Ensino, Linguagem e Sociedade - PPGELS



ROTEIROS DE VISITAÇÃO: PARQUE ESTADUAL DA SERRA DOS MONTES ALTOS COMO INSTRUMENTO DE ENSINO E APRENDIZAGEM

ANA PAULA MELO FERNANDES RODRIGUES

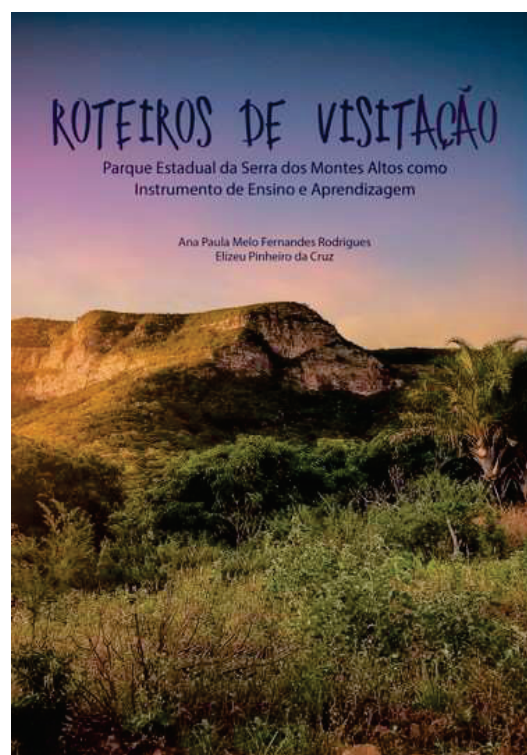
ELIZEU PINHEIRO DA CRUZ

Público Alvo:

Professoras e professores do Ensino Médio e educadores de espaços não formais

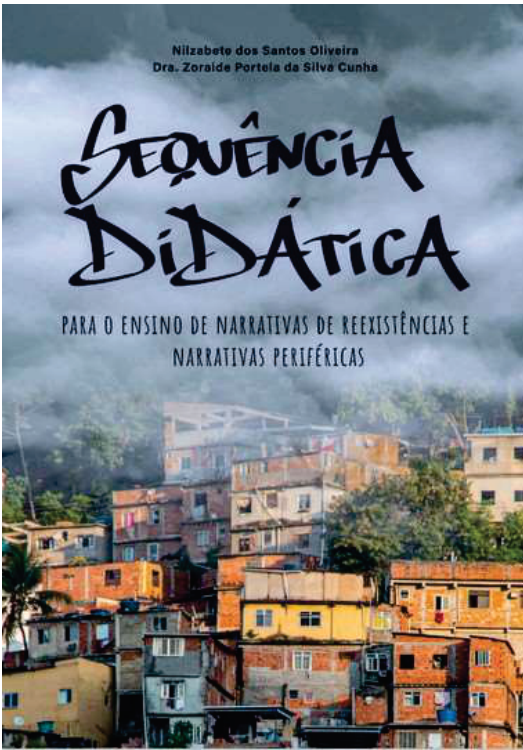
Origem do produto: Dissertação (Mestrado Profissional)

Universidade do Estado da Bahia - UNEB  
Departamento de Ciências Humanas - DCH VI  
Programa de Pós Graduação em Ensino, Linguagem e Sociedade - PPGELS



# Práticas de Ensino





## SEQUÊNCIA DIDÁTICA PARA O ENSINO DE NARRATIVAS DE REEXISTÊNCIAS E NARRATIVAS PERIFÉRICAS

NILZABETE DOS SANTOS OLIVEIRA

ZORAIDE PORTELA SILVA

Público Alvo:

Professores (as), alunos (as) da educação básica

Origem do produto: Dissertação (Mestrado Profissional)

Universidade do Estado da Bahia - UNEB

Departamento de Ciências Humanas - DCH VI

Programa de Pós Graduação em Ensino, Linguagem e Sociedade - PPGELS



## CARTILHA “PRÁTICAS INTERDISCIPLINARES NA EDUCAÇÃO INFANTIL”

GISSELLE KEYLLA DA SILVA

WILSON DA SILVA SANTOS

Público Alvo:

Profissionais que atuam na educação infantil

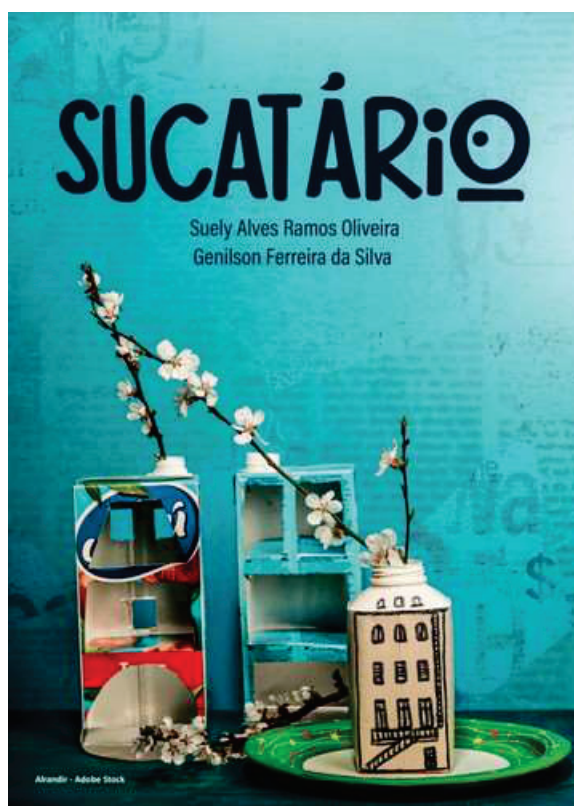
Origem do produto: Dissertação (Mestrado Profissional)

Universidade do Estado da Bahia - UNEB

Departamento de Ciências Humanas - DCH VI

Programa de Pós Graduação em Ensino, Linguagem e Sociedade - PPGELS





SUCATÁRIO

SUELY ALVES RAMOS OLIVEIRA

GENILSON FERREIRA DA SILVA

Público Alvo:

Professores, terapeutas e pais de crianças com autismo

Origem do produto: Dissertação (Mestrado Profissional)

Universidade do Estado da Bahia - UNEB  
Departamento de Ciências Humanas - DCH VI  
Programa de Pós Graduação em Ensino, Linguagem e Sociedade - PPGELS



PROTOCOLO DE PLANEJAMENTO E ORIENTAÇÕES DIDÁTICAS ENSINO DE ORTOGRAFIA PARA ALUNOS COM DEFICIÊNCIA VISUAL

LUCÉLIA LÔBO TEIXEIRA

ELIANA MÁRCIA DOS SANTOS CARVALHO

Público Alvo:

Professores da rede básica de ensino.

Origem do produto: Dissertação (Mestrado Profissional)

Universidade do Estado da Bahia - UNEB  
Departamento de Ciências Humanas - DCH VI  
Programa de Pós Graduação em Ensino, Linguagem e Sociedade - PPGELS





MANUAL DE OFICINAS PEDAGÓGICAS VOLTADAS  
PARA O ENSINO-APRENDIZAGEM SIGNIFICATIVO  
DE LÍNGUA INGLESA

SINÉZIO COTRIM GUIMARÃES JUNIOR

ELIANA MÁRCIA DOS SANTOS CARVALHO

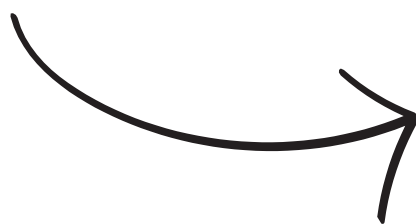
Público Alvo:

Professores de língua inglesa de educação  
profissional e tecnológica

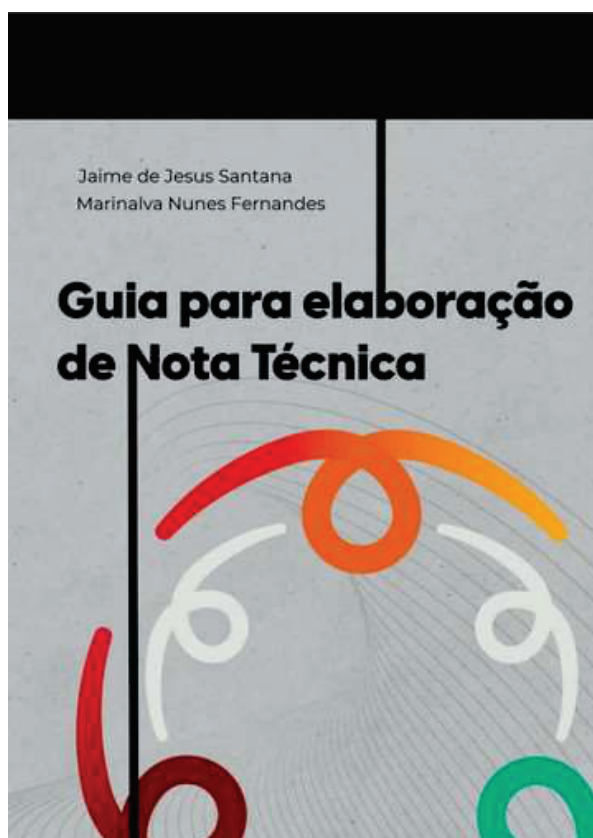
Origem do produto: Dissertação (Mestrado  
Profissional)

Universidade do Estado da Bahia - UNEB  
Departamento de Ciências Humanas - DCH VI

Programa de Pós Graduação em Ensino,  
Linguagem e Sociedade - PPGELS







GUIA PARA ELABORAÇÃO DE NOTA TÉCNICA

JAIME DE JESUS SANTANA

MARINALVA NUNES FERNANDES

Público Alvo:

Equipe técnica-pedagógica das secretarias de educação, diretores, vice-diretores e coordenadores pedagógicos que atuam nas redes municipais de educação

Origem do produto: Dissertação (Mestrado Profissional)

Universidade do Estado da Bahia - UNEB  
Departamento de Ciências Humanas - DCH VI  
Programa de Pós Graduação em Ensino, Linguagem e Sociedade - PPGELS



GUIA DE ORIENTAÇÃO: FORMAÇÃO CONTINUADA DE PROFESSORES DA EDUCAÇÃO BÁSICA DA REDE MUNICIPAL DE ENSINO DE RIACHO DE SANTANA-BA

MARGARETE PEREIRA FERNANDES RIBEIRO

MARINALVA NUNES FERNANDES

Público Alvo:

Diretores, vice-diretores e coordenadores pedagógicos que atuam na rede municipal de ensino de Riacho de Santana - BA

Origem do produto: Dissertação (Mestrado Profissional)

Universidade do Estado da Bahia - UNEB  
Departamento de Ciências Humanas - DCH VI  
Programa de Pós Graduação em Ensino, Linguagem e Sociedade - PPGELS





OS DIREITOS TRABALHISTAS DOS PROFESSORES  
NO REGIME ESPECIAL DE DIREITO  
ADMINISTRATIVO (REDA)

ERICA VIEIRA SOUZA

GLAUBER BARROS ALVES COSTA

Público Alvo:

Professores (as) REDA da rede Estadual da Bahia.

Origem do produto: Dissertação (Mestrado  
Profissional)

Universidade do Estado da Bahia - UNEB  
Departamento de Ciências Humanas - DCH VI  
Programa de Pós Graduação em Ensino,  
Linguagem e Sociedade - PPGELS



CADERNO 1 - COLEGIADOS ESCOLARES:  
PLANEJAMENTO E ATUAÇÃO NAS POLÍTICAS  
CURRICULARES

ELIELSON TEIXEIRA

NÚBIA REGINA MOREIRA

Público Alvo:

Conselheiros escolares, gestores escolares,  
coordenadores pedagógicos.

Origem do produto: Dissertação (Mestrado  
Profissional)

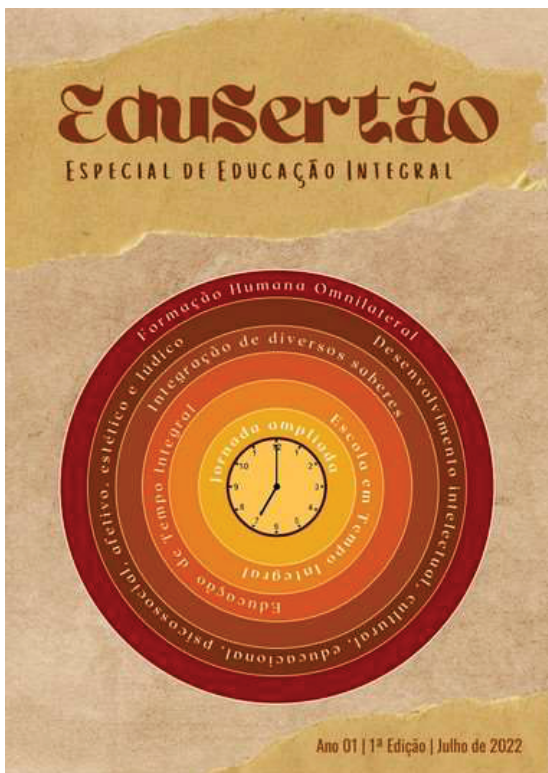
Universidade do Estado da Bahia - UNEB  
Departamento de Ciências Humanas - DCH VI  
Programa de Pós Graduação em Ensino,  
Linguagem e Sociedade - PPGELS



Elielson Teixeira  
Dra Núbia Regina Moreira

**CADERNO 1**

Colegiados escolares:  
Planejamento e atuação  
nas políticas curriculares



EDUSERTÃO ESPECIAL DE EDUCAÇÃO INTEGRAL

EDNA ALVES PEREIRA DA SILVA

MARINALVA NUNES FERNANDES

Público Alvo:

Os prefeitos, os dirigentes municipais de educação, os gestores escolares, os professores e o público acadêmico de áreas correlatas.

Origem do produto: Dissertação (Mestrado Profissional)

Universidade do Estado da Bahia - UNEB  
Departamento de Ciências Humanas - DCH VI  
Programa de Pós Graduação em Ensino,  
Linguagem e Sociedade - PPGELS



## REFERÊNCIAS

- ALVES, M. S; MUSSI, R. F. D. F. **Sequência Didática Sobre o Ensino Das Infecções Sexualmente Transmissíveis em Escolares**. 2022. Repositório Saber Aberto – Universidade do Estado da Bahia. <http://saberaberto.uneb.br/handle/20.500.11896/4321>.
- BARBOSA, A. C; DUTRA, N. S. **Sequência didática para o ensino médio: Debaixo D'água: A Inundação da Comunidade Quilombola de Riacho das Pedras, Rio de Conta – Bahia**. 2021. Repositório Saber Aberto – Universidade do Estado da Bahia. <http://saberaberto.uneb.br/handle/20.500.11896/3833>.
- BRITO, T. N; FERNANDES, M. N; D'ESQUIVEL, M. O. **Caderno pedagógico para educação matemática/socioambiental crítica do campo**. 2022. Repositório Saber Aberto – Universidade do Estado da Bahia. <http://saberaberto.uneb.br/handle/20.500.11896/4319>.
- CAMPOS, P. K. T; CARVALHO E. M. D. S. **Guia Formativo em Tecnologias Educacionais: Explorando o Universo de Possibilidades**. 2022. Repositório Saber Aberto – Universidade do Estado da Bahia. <http://saberaberto.uneb.br/handle/20.500.11896/4320>.
- CARAVALHO, G. S; CARDOSO, J. D. S. **Um Guia para Trabalhar Educação Empreendedora na Educação Básica**. 2020. Repositório Saber Aberto – Universidade do Estado da Bahia. <http://saberaberto.uneb.br/handle/20.500.11896/2911>.
- CARDOSO, G. P; ROCHA, G. S. **Aventura Pelo Conhecimento**. 2022. Repositório Saber Aberto – Universidade do Estado da Bahia. <http://saberaberto.uneb.br/handle/20.500.11896/4322>.
- CASTRO, M. A. D; NASCIMENTO, J. C. D. **Pensar E Explorar História: 5º Ano**. 2021. Repositório Saber Aberto – Universidade do Estado da Bahia. <http://saberaberto.uneb.br/handle/20.500.11896/4318>.
- CHAGAS, J. A; CRUZ, E. P. D; SILVA, Z. P. D; **Afrofuturas Escrevintes**. 2022. Repositório Saber Aberto – Universidade do Estado da Bahia. <http://saberaberto.uneb.br/handle/20.500.11896/3638>.
- CRUZ, A. S; CRUZ, E. P. D. **Guia de Elaboração de Sequências Didáticas Investigativas em Ciências**. 2022. Repositório Saber Aberto – Universidade do Estado da Bahia. <http://saberaberto.uneb.br/handle/20.500.11896/3681>.
- CRUZ, G. K. D. S; SANTOS, W. D. S. **Cartilha “Práticas Interdisciplinares na Educação Infantil”**. 2021. Repositório Saber Aberto – Universidade do Estado da Bahia. <http://saberaberto.uneb.br/handle/20.500.11896/2940>.
- DIAS, C. M. N; SILVA, Z. P. **Oficina de Leitura - Contos Machadianos**. 2021. **Repositório Saber Aberto** – Universidade do Estado da Bahia. <http://saberaberto.uneb.br/handle/20.500.11896/3238>.
- GOMES, E. D. J; SANTOS, J. D. S. **Diversity: Tecnologia Digital como Ferramenta de Ensino e Aprendizagem**. 2021. Repositório Saber Aberto – Universidade do Estado da Bahia. <http://saberaberto.uneb.br/handle/20.500.11896/2951>.

GUIMARÃES, J. S. C.; CARVALHO, E. M. D. S. **Manual de Oficinas Pedagógicas voltadas para o Ensino-Aprendizagem Significativo de Língua Inglesa.** 2021. Repositório Saber Aberto – Universidade do Estado da Bahia. <http://saberaberto.uneb.br/handle/20.500.11896/3793>.

JESUS, A. P. D.; NOGUEIRA, M. L. P. S. **Manual de Oficinas Pedagógicas para o Ensino das Relações de Gênero: EJA e Combate à violência Domestica.** 2020. Repositório Saber Aberto – Universidade do Estado da Bahia. <http://saberaberto.uneb.br/handle/20.500.11896/2915>.

LESSA, M. A. R. F. L.; SILVA, S. F. D. S. **Revista Multimodais: a prática da autoria entre traços, cores e imagens.** 2021. Repositório Saber Aberto – Universidade do Estado da Bahia. <http://saberaberto.uneb.br/handle/20.500.11896/2936>.

MATOS, A. S. D.; DUTRA JUNIOR, W. **Entre Caminhos e Descaminhos: Ensinar e Aprender com a Pedagogia Histórico-Crítica.** 2021. Repositório Saber Aberto – Universidade do Estado da Bahia. <http://saberaberto.uneb.br/handle/20.500.11896/2948>.

MARTINS, E. C. D.; CRUZ, E. P. D. **Itinerário pelo Labirinto do conhecimento Um guia para pescar sabiás!** 2021. Repositório Saber Aberto – Universidade do Estado da Bahia. <http://saberaberto.uneb.br/handle/20.500.11896/3196>.

MOREIRA, B. A. S.; ROCHA, G. S. **O Estudo de Função do Primeiro Grau: A partir do Dinâmica de Trabalho na Agricultura.** 2022. Repositório Saber Aberto – Universidade do Estado da Bahia. <http://saberaberto.uneb.br/handle/20.500.11896/4162>.

MOURA, E. M. S.; COSTA, G. B. A. **Histórias de Vida, Contadas em Cordel.** 2022. Repositório Saber Aberto – Universidade do Estado da Bahia. <http://saberaberto.uneb.br/handle/20.500.11896/3926>.

MOURA JÚNIOR, T. L. D.; CARVALHO, E. M. D. S. **O Estágio Supervisionado de Língua Portuguesa e Literatura: Fortalecimento da Prática Educativa para Além da Sala de Aula.** 2021. Repositório Saber Aberto – Universidade do Estado da Bahia. <http://saberaberto.uneb.br/handle/20.500.11896/4160>.

NEVES, J.V.S.G.; RIBEIRO, M. C. L. **Teatro na Escola: Estratégias de Letramento Teatral.** 2021. Repositório Saber Aberto – Universidade do Estado da Bahia. <http://saberaberto.uneb.br/handle/20.500.11896/2982>.

OLIVEIRA, N. D. S.; CUNHA, Z. P. D. S. **Sequência Didática para o Ensino de Narrativas de Reexistências e Narrativas Periféricas.** 2022. Repositório Saber Aberto – Universidade do Estado da Bahia. <http://saberaberto.uneb.br/handle/20.500.11896/3812>.

OLIVEIRA, S. A. R.; SILVA, G. F. D. **Sucatório.** 2022. Repositório Saber Aberto – Universidade do Estado da Bahia. <http://saberaberto.uneb.br/handle/20.500.11896/3234>.

PEREIRA, G. R. V. R.; SANTOS, W. D. S. **Manual de Sequência Didática Básica Para o Ensino de Leitura Literária no 9º Ano do Ensino Fundamental.** 2021. Repositório

Saber Aberto – Universidade do Estado da Bahia.  
<http://saberaberto.uneb.br/handle/20.500.11896/2958>.

PINTO, D. R. A; NOGUEIRA, M. L. P. S. **João Gumes e o ensino de história: material suporte para a aplicação do jornal a Penna nas escolas da cidade de Caetité, Bahia.** 2020. Repositório Saber Aberto – Universidade do Estado da Bahia.  
<http://saberaberto.uneb.br/handle/20.500.11896/2914>.

REIS, M. P; SILVA, G. F. D. **Do Quilombo à Escola: Diálogos Possíveis.** 2022. Repositório Saber Aberto – Universidade do Estado da Bahia.  
<http://saberaberto.uneb.br/handle/20.500.11896/2962>.

ROCHA, E. F. D; SILVA, G. F. D. **OGBON: Caminhos para Uma Educação Étnico-racial e Quilombola.** 2022. Repositório Saber Aberto – Universidade do Estado da Bahia. <http://saberaberto.uneb.br/handle/20.500.11896/3839>.

ROCHA, V. A; BASTOS, L. D. C. S. L B. **Afropedagogia Infantil para Educadores.** 2021. Repositório Saber Aberto – Universidade do Estado da Bahia.  
<http://saberaberto.uneb.br/handle/20.500.11896/2920>.

SANTANA, J. D. J; FERNANDES, M. N. **Guia para Elaboração de Nota Técnica.** 2022. Repositório Saber Aberto – Universidade do Estado da Bahia.  
<http://saberaberto.uneb.br/handle/20.500.11896/2950>.

SANTOS, D. P. D; SANTOS, E. P. D. **Cartilha de brasilidades pesquisa e estudo a partir de Alfredo Silva.** 2020. Repositório Saber Aberto – Universidade do Estado da Bahia. <http://saberaberto.uneb.br/handle/20.500.11896/2918>.

SILVA, E. A. P. D; FERNANDES, M. N. **EduSertão Especial de Educação Integral.** 2022. Repositório Saber Aberto – Universidade do Estado da Bahia.  
<http://saberaberto.uneb.br/handle/20.500.11896/3680>.

SILVA, M. F; ROCHA, G. S. **Modelagem Matemática Uma Experiência de Ensino A Partir da Produção de Leite.** 2021. Repositório Saber Aberto – Universidade do Estado da Bahia. <http://saberaberto.uneb.br/handle/20.500.11896/4317>.

SILVA, M. V. D; NASCIMENTO, J. C. D. **Saberes e fazeres do Quilombo do Jacaré.** 2021. Repositório Saber Aberto – Universidade do Estado da Bahia.  
<http://saberaberto.uneb.br/handle/20.500.11896/2927>.

SOUZA, E. V; COSTA, G. B. A. **Os direitos trabalhistas dos professores no Regime Especial de Direito Administrativo (REDA).** 2022. Repositório Saber Aberto – Universidade do Estado da Bahia. <http://saberaberto.uneb.br/handle/20.500.11896/3928>.

RIBEIRO, M. P. F; FERNANDES, M. N. **Guia de orientação: formação continuada de professores da Educação Básica da Rede Municipal de Ensino de Riacho de Santana-BA.** 2021. Repositório Saber Aberto – Universidade do Estado da Bahia.  
<http://saberaberto.uneb.br/handle/20.500.11896/2955>.

RODRIGUES. A. P. M. F; CRUZ. E. P. D. **Roteiros de visitação: Parque Estadual da Serra dos Montes Altos como Instrumento de Ensino e Aprendizagem.** 2022. Repositório Saber Aberto – Universidade do Estado da Bahia. <http://saberaberto.uneb.br/handle/20.500.11896/3413>.

TEIXEIRA. E; MOREIRA. N. R. **Caderno 1: Colegiados escolares: planejamento e atuação nas políticas curriculares.** 2021. Repositório Saber Aberto – Universidade do Estado da Bahia. <http://saberaberto.uneb.br/handle/20.500.11896/2953>.

TEIXEIRA. L. L; CARVALHO. E. M. D. S. **Protocolo de Planejamento e Orientações Didáticas: Ensino de Ortografia para Alunos com Deficiência Visual.** 2022. Repositório Saber Aberto – Universidade do Estado da Bahia. <http://saberaberto.uneb.br/handle/20.500.11896/2985>.

VIANA. M. G; COSTA. G. B. S; **Pedagogias das Crianças e Adolescentes.** 2022. Repositório Saber Aberto – Universidade do Estado da Bahia. <http://saberaberto.uneb.br/handle/20.500.11896/3240>.

## A EQUIPE

### PROGRAMA DE PÓS -GRADUAÇÃO EM ENSINO, LINGUAGEM E SOCIEDADE – PPGELS

Glauber Barros Alves Costa – Coordenador  
Gabriela Silveira Rocha – Vice Coordenadora

#### Secretaria

Marizete Rodrigues da Rocha – Secretária  
Pollyana Pereira Fernandes – Secretária  
Odílio Da Silva Santos – Analista Universitário

#### Equipe de Elaboração

Camila Celestino Figueiredo – Estagiária PPGLES  
Jamyllé Barbosa Silva Anacleto - Estagiária PPGELS  
Jessica Santos Carvalho – Estagiária PPGELS  
Anderson Teixeira Santana - Estagiário da Pós-Graduação Lato Sensu



**UNEB**  
UNIVERSIDADE DO  
ESTADO DA BAHIA



**PPGELS**  
PROGRAMA DE PÓS-GRADUAÇÃO EM  
ENSINO, LINGUAGEM E SOCIEDADE



**UNEB**  
UNIVERSIDADE DO  
ESTADO DA BAHIA



**PPGELS**  
PROGRAMA DE PÓS-GRADUAÇÃO EM  
ENSINO, LINGUAGEM E SOCIEDADE