The background is a stylized illustration of a semi-arid landscape. It features rolling hills in shades of light pink, peach, and pale blue. Various types of cacti are scattered throughout, including tall columnar cacti, smaller cholla-like cacti, and barrel cacti with small pink flowers. In the foreground, there are agave-like plants with long, pointed leaves. The overall style is soft and illustrative.

Manual do Bingo FonoLúdico do Semiárido

Criação: Evelyn Leticia Domingos da Silva e Lívia Brites de Oliveira

Apresentação

O Bingo FonoLúdico do Semiárido, é um jogo pedagógico que foi pensado e criado para auxiliar as crianças que se encontram nos anos iniciais dentro do processo de alfabetização/letramento, com o intuito principal de ajudar no desenvolvimento da consciência fonológica dessas crianças, contextualizando assim, ações, objetos e a fauna e a flora que fazem parte do cotidiano do Semiárido brasileiro. Desta forma, o jogo também visa colaborar com os educadores, que se preocupam em proporcionar aos seus alunos, uma aula mais dinâmica, lúdica e contextualizada.

Informações sobre o jogo

O jogo é composto por quinze cartelas, com nove figuras em cada uma. Além das cartelas, também contém doze fichas com uma palavra em cada, que foram retiradas da música “Sobradinho” de Sá e Guarabyra (a letra da música encontra-se abaixo, neste arquivo).

A proposta inicial desse bingo é que ele seja marcado em dupla, favorecendo assim uma melhor interação e socialização entre as crianças. Caso a turma tenha uma quantidade menor que quinze alunos, o professor poderá propor que o bingo seja marcado individualmente.

Por ser um bingo de consciência fonológica e possuir rimas perfeitas, com sons nas sílabas finais, as figuras das imagens rimam com as palavras que constam nas fichas.

Sendo um jogo que envolve a leitura e a escrita alfabética, é necessário que os alunos possam ouvir a música, e também possam ter acesso a sua letra escrita/impressa.

Faixa etária

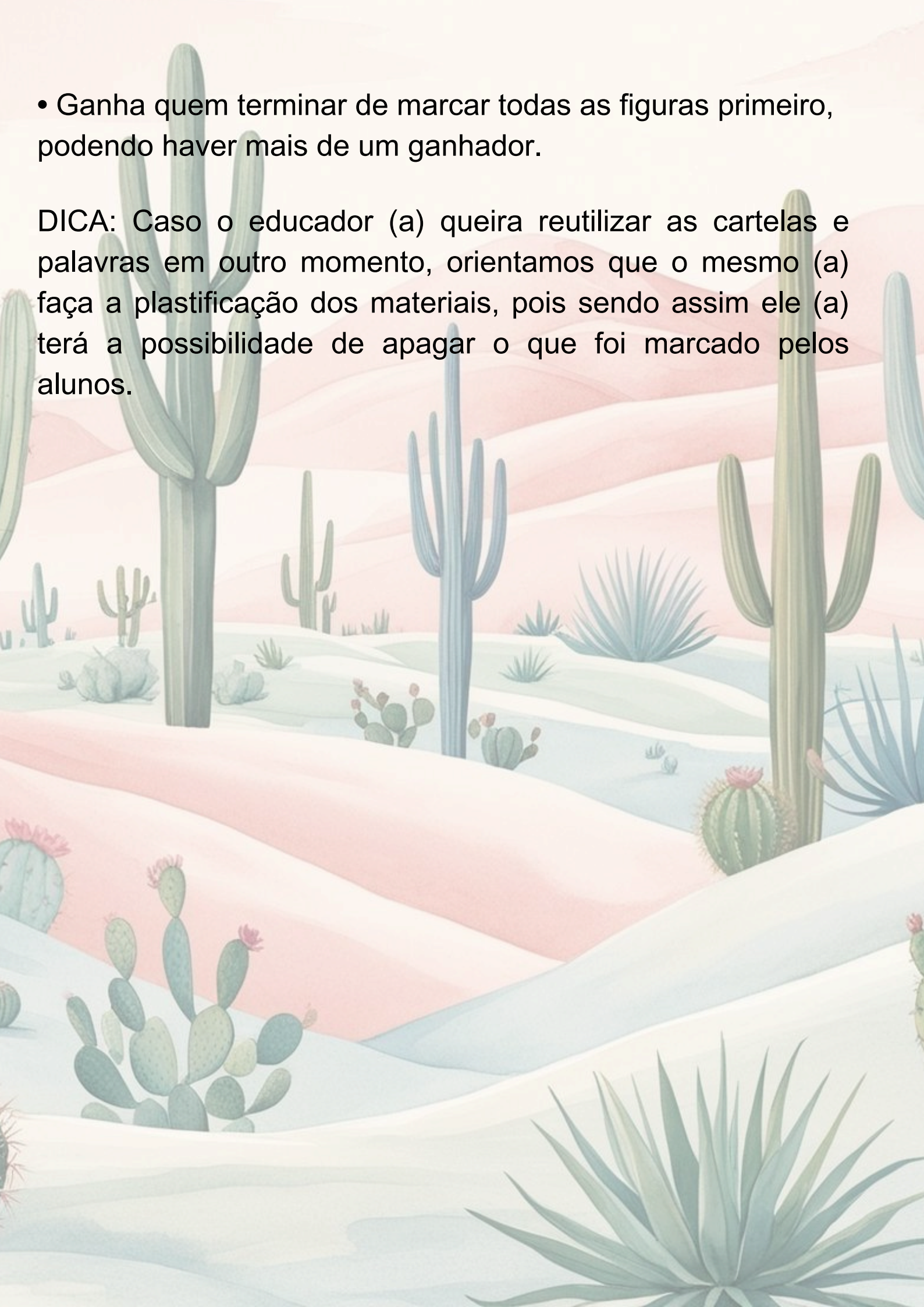
Jogo indicado para crianças de seis a oito anos (ou que ainda se encontram no processo de alfabetização).

Regras do jogo

- Apresentar a música aos jogadores, problematizando sobre a sua letra;
- Entregar aos alunos uma cópia impressa da música e cantar junto com eles;
- Explicar o jogo para as crianças, fazendo uma conexão entre a letra da música e o lugar ao qual eles vivem;
- Logo após, o educador (a) deverá entregar aleatoriamente uma cartela a cada jogador;
- O educador (a) deve colocar sob a sua mesa, as doze fichas com as palavras retiradas da música, de preferência embaralhadas;
- O educador (a) deverá pegar uma palavra por vez, ler em voz alta e esperar que as crianças observem as figuras em suas cartelas, sempre orientando os alunos a perceberem, se possuem alguma figura que rime com a palavra que foi dita pelo educador (a). Caso possua, o aluno deve marcar a figura;
- Em uma mesma cartela pode haver duas ou mais figuras que rimem com a palavra dita pelo professor;

- Ganha quem terminar de marcar todas as figuras primeiro, podendo haver mais de um ganhador.

DICA: Caso o educador (a) queira reutilizar as cartelas e palavras em outro momento, orientamos que o mesmo (a) faça a plastificação dos materiais, pois sendo assim ele (a) terá a possibilidade de apagar o que foi marcado pelos alunos.



Materiais do jogo para impressão

Letra da música “Sobradinho”

O homem chega e já desfaz a natureza
Tira gente, põe represa, diz que tudo vai mudar
O São Francisco, lá pra cima da Bahia
Diz que dia, menos dia, vai subir bem devagar
E passo a passo vai cumprindo a profecia
Do beato que dizia que o sertão ia alagar

O sertão vai virar mar, dá no coração
O medo que algum dia o mar também vire sertão
Vai virar mar, dá no coração
O medo que algum dia o mar também vire sertão (bis 3x)

Adeus, Remanso, Casa Nova, Sento-Sé
Adeus, Pilão Arcado, vem o rio te engolir
Debaixo d'água, lá se vai a vida inteira
Por cima da cachoeira, o gaiola vai subir
Vai ter barragem no salto do Sobradinho
E o povo vai-se embora com medo de se afogar (bis 2x)

Remanso, Casa Nova, Sento-Sé
Pilão Arcado, Sobradinho
Adeus, adeus
Remanso, Casa Nova, Sento-Sé
Pilão Arcado
Adeus, adeus (bis 2x)

Remanso, Casa Nova, Sento-Sé
Pilão Arcado
Adeus, adeus

Adeus

Afogar

Bahia

Barraagem

The background of this block features a light blue and white wavy pattern, reminiscent of water or sand dunes. Faint, large letters 'P', 'C', 'A', 'F', and 'L' are scattered across the background. The text 'Beato' is centered in a black, rounded, cursive font.

Beato

The background of this block features a light blue and white wavy pattern, reminiscent of water or sand dunes. Faint, large letters 'P', 'C', 'A', 'F', and 'L' are scattered across the background. The text 'Cachoeira' is centered in a black, rounded, cursive font.

Cachoeira

The background of this block features a light blue and white wavy pattern, reminiscent of water or sand dunes. Faint, large letters 'P', 'C', 'A', 'F', and 'L' are scattered across the background. The text 'Francisco' is centered in a black, rounded, cursive font.

Francisco

The background of this block features a light blue and white wavy pattern, reminiscent of water or sand dunes. Faint, large letters 'P', 'C', 'A', 'F', and 'L' are scattered across the background. The text 'Gaiola' is centered in a black, rounded, cursive font.

Gaiola



Natureza



Profecia



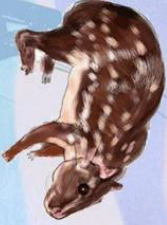








Sertão



Sobradinho

Cartelas

Fono Lúdico

 <p>ni - ru - lu ru - lu - ni</p>	 <p>ru - ru - lu ru - ru - lu</p>	 <p>ni - ru - lu ni - ru - lu</p>
 <p>ni - ru - lu ni - ru - lu</p>	 <p>ni - ru - lu ni - ru - lu</p>	 <p>ni - ru - lu ni - ru - lu</p>
 <p>ni - ru - lu ni - ru - lu</p>	 <p>ni - ru - lu ni - ru - lu</p>	 <p>ni - ru - lu ni - ru - lu</p>

Fono Lúdico

 <p>ni - ru - lu ni - ru - lu</p>	 <p>ni - ru - lu ni - ru - lu</p>	 <p>ni - ru - lu ni - ru - lu</p>
 <p>ni - ru - lu ni - ru - lu</p>	 <p>ni - ru - lu ni - ru - lu</p>	 <p>ni - ru - lu ni - ru - lu</p>
 <p>ni - ru - lu ni - ru - lu</p>	 <p>ni - ru - lu ni - ru - lu</p>	 <p>ni - ru - lu ni - ru - lu</p>

Fono Lúdico



kei - jao
fojico



ka - nu - ilo - ka
kau - lola



kon - nu - ri - ao
konuqum



hou - no - dhu
houva - dhu



ni - oho
ninho



an - te - au - nu - lo
antekawalo



an - qi - co
anqico



a - ru - ilo
aqulho

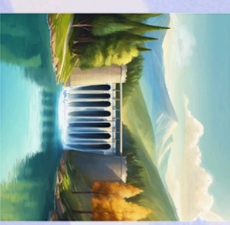


sa - hi - a - gam
sakugam

Fono Lúdico



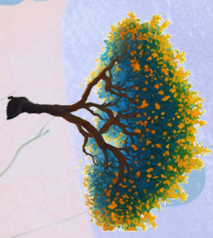
qui - xa - hou - au
quixahoua



re - pu - au
repua



a - ru - ilo
aqulho



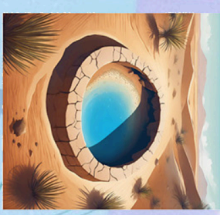
ka - hu - ghu - nu
kahughua



ha - ri - a
haca



fo - no - hu - nu
fohuua

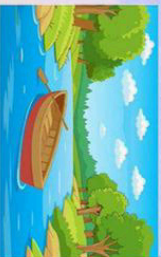


ka - sim - hu
kahua

Formo Lúdico



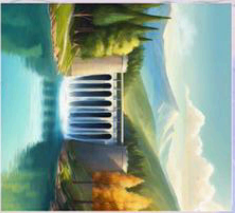
ca - ta - ta
ca - ta



na - va - ga
na - va - ga



ca - ta - ta
ca - ta - ta



ca - ta - ta
ca - ta - ta



ca - ta - ta
ca - ta - ta



ca - ta - ta
ca - ta - ta



ca - ta - ta
ca - ta - ta



ca - ta - ta
ca - ta - ta



ca - ta - ta
ca - ta - ta

Formo Lúdico



ca - ta - ta
ca - ta - ta



ca - ta - ta
ca - ta - ta



ca - ta - ta
ca - ta - ta



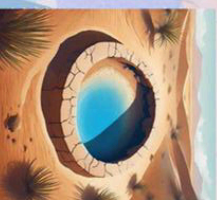
ca - ta - ta
ca - ta - ta



ca - ta - ta
ca - ta - ta



ca - ta - ta
ca - ta - ta



ca - ta - ta
ca - ta - ta



ca - ta - ta
ca - ta - ta



ca - ta - ta
ca - ta - ta

Fono Lúdico



na - nu - no - na
na - nu - no - na



ta - tu - to - ta
ta - tu - to - ta



a - no - a - no
no - no - a - no



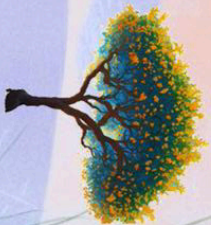
so - su - so - so
so - su - so - so



pa - pu - pa - pu
pa - pu - pa - pu



ni - no - ni - no
ni - no - ni - no



ta - tu - to - ta
ta - tu - to - ta



ba - ta - ba - ta
ba - ta - ba - ta



ca - tu - ca - tu
ca - tu - ca - tu

Fono Lúdico



ca - ta - ca - ta
ca - ta - ca - ta



ca - ta - ca - ta
ca - ta - ca - ta



ba - ta - ba - ta
ba - ta - ba - ta



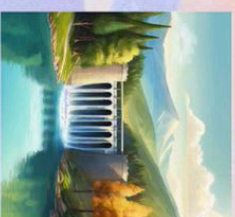
ni - no - ni - no
ni - no - ni - no



ta - tu - to - ta
ta - tu - to - ta



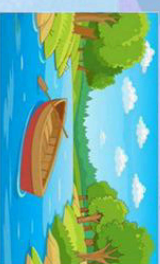
na - nu - na - nu
na - nu - na - nu



re - te - re - te
re - te - re - te



ba - ta - ba - ta
ba - ta - ba - ta

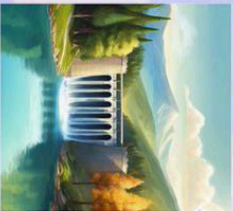


na - nu - na - nu
na - nu - na - nu

Fono Lúdico



an - la - aa - na - lo
anharadada



ne - pra - aa
neprada



con - nu - pi - do
connuquado



ca - cam - lha
cacamhão



ni - nho
ninho



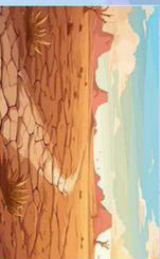
la - lu - lo - lo
lalu - lolo



ha - ra - da - da
hauva - dau



ca - ca
cacão



sa - li - a - gam
saligam

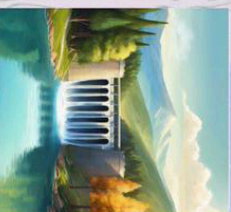
Fono Lúdico



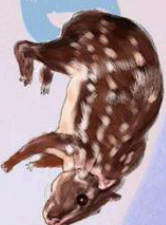
la - lu - lo - lo
lalu - lolo



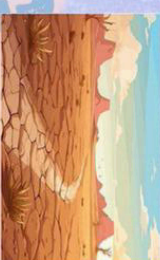
qu - za - ha - ra
quzaharãa



ne - pra - aa
neprada



ca - li - a
calãa



sa - li - a - gam
saligam



ni - nho
ninho



ha - ra - da - da
hauva - dau



ca - ca - fo - ra - ga - ra
cacafarãa

Formo Lúdico



an - nho
amhã



a - gu - lha
amhã



ca - la
caho



an - de - ca - mo - la
amhã



al - dia
amhã



ha - sa - da - da
amhã



na - de - ca - la
amhã



ca - la
amhã



ca - la - da
amhã

Formo Lúdico



la - ci - a
lha



la - lu - la - la
lha - lha



na - ca - ca - la
amhã



ca - la
amhã



ca - la - da
amhã



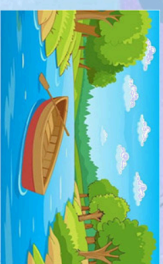
ha - sa - da - da
amhã



ca - la - da
amhã



ca - la
amhã



na - de - ca - la
amhã

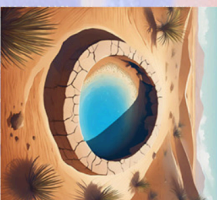
Fono Lúdico



fo - va - lu - ra
fonologia



na - va - gu - a
navegação



ca - am - ba
caramelo



ca - to - ra
cachaça



pi - ja - o
píjaco



sa - ra - va - ra - ra - ra - ra
saravandá



ca - ri - ca
carilho

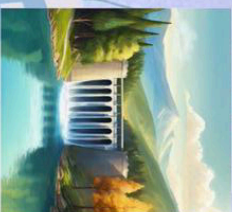


ma - ra - ca - ra - ra
maracaxina



sa - ra - a - ra - ra
saravandá

Fono Lúdico



ra - ra - ra
rapadura



pa - ra - ra - ra
papava - d'árvore



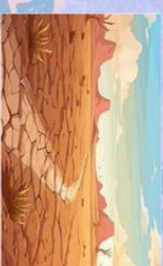
sa - ra - ra
saravandá



ra - ra - ra
rapadura



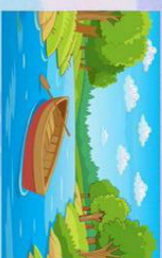
ra - ra - ra
rapadura



ca - ri - ca
carilho



ca - ri - ca
carilho



na - va - gu - a
navegação



ca - to - ra
cachaça

Fono Lúdico



a - ru - lao
azulão



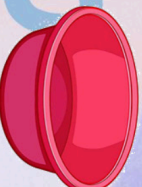
pa - va - lai - na
pauvina



al - go - lao
algodão



da - li - a - gam
daliagam



ba - di - a
bacia



an - fi - ca
anfisco



ai - no - ai - na
ainônia



cau - nu - ni - lao
caunônio



ma - ca - zai - va
macazina